

Nur für Forschungszwecke

# MIS12 Monoklonaler Antikörper

Katalog-Nr.:67475-1-Ig



## Allgemeine Informationen

Katalog-Nr.:

67475-1-Ig

Größe:

150ul, Konzentration: 1800 µg/ml von79003

Nanodrop und 1000 µg/ml durch die Bradford-Methode mit BSA als Standard;

Wirt:

Maus

Isotyp:

IgG2a

Immunogen Katalognummer:

AG16826

GenBank-Zugangsnummer:

BC000229

GeneID (NCBI):

79003

Vollständiger Name:

MIS12, MIND kinetochore complex component, homolog (yeast)

Berechnete Masse:

205 aa, 24 kDa

Beobachtete Masse:

25 kDa

Reinigungsmethode:

Protein-A-Reinigung

CloneNo.:

2G5F6

Empfohlene Verdünnungen:

WB 1:1000-1:6000

## Anwendungen

Geprüfte Anwendungen:

WB,ELISA

Getestete Reaktivität:

Human

Positivkontrollen:

WB : HeLa-Zellen, HEK-293-Zellen, HepG2-Zellen, Jurkat-Zellen

## Hintergrundinformationen

### Lagerung

Lagerungsbedingungen:

Bei -20°C lagern.

Lagerungspuffer:

PBS mit 0.02% Natriumazid und 50% Glycerin pH 7.3.

Aliquotieren ist nicht notwendig bei -20°C Lagerung

\*\*\* 20ul-Größen enthalten 0.1% BSA

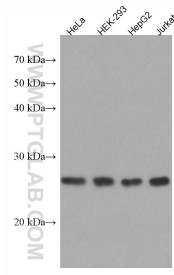
For technical support and original validation data for this product please contact:

T: 1 (888) 4PTGLAB (1-888-478-4522) (toll free in USA), or 1(312) 455-8498 (outside USA)

E: [proteintech@ptglab.com](mailto:proteintech@ptglab.com)  
W: [ptglab.com](http://ptglab.com)

This product is exclusively available under Proteintech Group brand and is not available to purchase from any other manufacturer.

## Ausgewählte Validierungsdaten



Various lysates were subjected to SDS PAGE followed by western blot with 67475-1-Ig (MIS12 antibody) at dilution of 1:3000 incubated at room temperature for 1.5 hours.