

Nur für Forschungszwecke

UBC12 Monoklonaler Antikörper

Katalog-Nr.:67482-1-Ig **1 Publikationen**



Allgemeine Informationen

| | | |
|--|--|---|
| Katalog-Nr.: 67482-1-Ig | GenBank-Zugangsnummer: BC058924 | Reinigungsmethode: Protein-G-Reinigung |
| Größe: 150ul , Konzentration: 1900 µg/ml von9040 Nanodrop und 1000 µg/ml durch die Bradford-Methode mit BSA als Standard; | GeneID (NCBI): Vollständiger Name: ubiquitin-conjugating enzyme E2M (UBC12 homolog, yeast) | CloneNo.: 1H8D2 Empfohlene Verdünnungen: WB 1:2000-1:10000 IHC 1:500-1:2000 IF 1:200-1:800 |
| Wirt: Maus | Berechnete Masse: 21 kDa | |
| Isotyp: IgG1 | Beobachtete Masse: 21 kDa | |
| Immunogen Katalognummer: AG5984 | | |

Anwendungen

| | |
|---|--|
| Geprüfte Anwendungen: IF, IHC, WB, ELISA | Positivkontrollen: WB : Jurkat-Zellen, HEK-293-Zellen, HeLa-Zellen, HepG2-Zellen, L02-Zellen, NIH/3T3-Zellen IHC : humanes Leberkarzinomgewebe, IF : HeLa-Zellen, |
| In Publikationen genannte Anwendungen: WB | |
| Getestete Reaktivität: Human, Maus, Ratte | |
| Zitierte Arten: Human, Maus | |
| Hinweis-IHC: Antigenmaskierung mit TE-Puffer pH 9,0 empfohlen. (*) Wahlweise kann die Antigenmaskierung auch mit Citratpuffer pH 6,0 erfolgen. | |

Hintergrundinformationen

Bemerkenswerte Veröffentlichungen

| Verfasser | Pubmed ID | Journal | Anwendung |
|---------------|-----------|----------|-----------|
| Xianghui Kong | 36662617 | Cell Rep | WB |

Lagerung

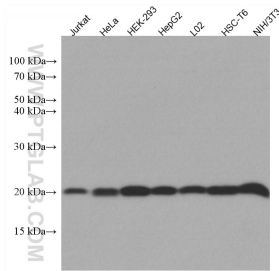
Lagerungsbedingungen:
Bei -20°C lagern.
Lagerungspuffer:
PBS mit 0.02% Natriumazid und 50% Glycerin pH 7.3.
Aliquotieren ist nicht notwendig bei -20°C Lagerung

*** 20ul-Größen enthalten 0.1% BSA

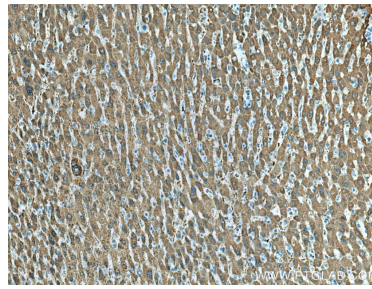
For technical support and original validation data for this product please contact:
T: 1 (888) 4PTGLAB (1-888-478-4522) (toll free in USA), or 1(312) 455-8498 (outside USA)
E: proteintech@ptglab.com
W: ptglab.com

This product is exclusively available under Proteintech Group brand and is not available to purchase from any other manufacturer.

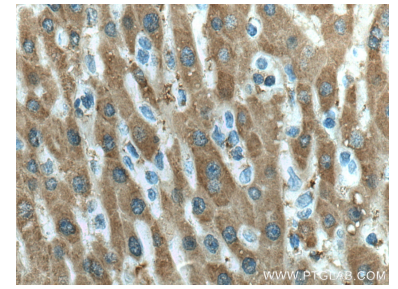
Ausgewählte Validierungsdaten



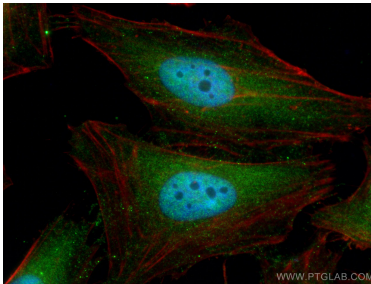
Various lysates were subjected to SDS PAGE followed by western blot with 67482-1-Ig (UBC12 antibody) at dilution of 1:5000 incubated at room temperature for 1.5 hours.



Immunohistochemical analysis of paraffin-embedded human liver cancer tissue slide using 67482-1-Ig (UBC12 antibody) at dilution of 1:1000 (under 10x lens). Heat mediated antigen retrieval with Tris-EDTA buffer (pH 9.0).



Immunohistochemical analysis of paraffin-embedded human liver cancer tissue slide using 67482-1-Ig (UBC12 antibody) at dilution of 1:1000 (under 40x lens). Heat mediated antigen retrieval with Tris-EDTA buffer (pH 9.0).



Immunofluorescent analysis of (4% PFA) fixed HeLa cells using UBC12 antibody (67482-1-Ig, Clone: 1H8D2) at dilution of 1:400 and CoraLite®488-Conjugated AffiniPure Goat Anti-Mouse IgG(H+L), CL594-Phalloidin (red).