

Nur für Forschungszwecke

SPARCL1 Monoklonaler Antikörper

Katalog-Nr.:67511-1-Ig



Allgemeine Informationen

Katalog-Nr.: 67511-1-Ig	GenBank-Zugangsnummer: BC033721	Reinigungsmethode: Protein-G-Reinigung
Größe: 150ul , Konzentration: 1600 µg/ml von8404 Nanodrop und 1000 µg/ml durch die Bradford-Methode mit BSA als Standard;	GeneID (NCBI): 1A9E7	CloneNo.: 1A9E7
Wirt: Maus	Vollständiger Name: SPARC-like 1 (hevin)	Empfohlene Verdünnungen: WB 1:1000-1:6000
Isotyp: IgG1	Berechnete Masse: 664 aa, 75 kDa	
Immunogen Katalognummer: AG29092	Beobachtete Masse: 140 kDa	

Anwendungen

Geprüfte Anwendungen: WB, ELISA	Positivkontrollen: WB : human saliva, Raji-Zellen
Getestete Reaktivität: Human	

Hintergrundinformationen

SPARC-like protein 1 (SPARCL1), also known as SC1 or Hevin, is an extracellular matrix glycoprotein that belongs to the SPARC family. SPARCL1 is widely expressed in normal and cancer tissues, and has been shown to regulate cellular adhesion and migration. SPARCL1 has been implicated in tumor initiation, formation, and progression of various cancers, including pancreatic, prostate, bladder, ovarian, breast and non-small cell lung cancers.

Lagerung

Lagerungsbedingungen:
Bei -20°C lagern. Nach dem Versand ein Jahr lang stabil
Lagerungspuffer:
PBS mit 0.02% Natriumazid und 50% Glycerin pH 7.3.
Aliquotieren ist nicht notwendig bei -20°C Lagerung

***** 20ul-Größen enthalten 0.1% BSA**

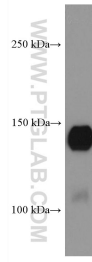
For technical support and original validation data for this product please contact:

T: 1 (888) 4PTGLAB (1-888-478-4522) (toll free
in USA), or 1(312) 455-8498 (outside USA)

E: proteintech@ptglab.com
W: ptglab.com

This product is exclusively available under Proteintech Group brand and is not available to purchase from any other manufacturer.

Ausgewählte Validierungsdaten



human saliva were subjected to SDS PAGE followed by western blot with 67511-1-Ig (SPARCL1 antibody) at dilution of 1:3000 incubated at room temperature for 1.5 hours.