

Nur für Forschungszwecke

BSEP Monoklonaler Antikörper

Katalog-Nr.: 67512-1-Ig **1 Publikationen**



Allgemeine Informationen

Katalog-Nr.: 67512-1-Ig	GenBank-Zugangsnummer: NM_003742	Reinigungsmethode: Protein-G-Reinigung
Größe: 150ul, Konzentration: 2400 µg/ml von 8647 Nanodrop und 1000 µg/ml durch die Bradford-Methode mit BSA als Standard;	GeneID (NCBI): 3C11D5	CloneNo.: 3C11D5
Wirt: Maus	Vollständiger Name: ATP-binding cassette, sub-family B (MDR/TAP), member 11	Empfohlene Verdünnungen: WB 1:5000-1:50000 IHC 1:8000-1:32000 IF 1:5000-1:20000
Isotyp: IgG1	Berechnete Masse: 146 kDa	
Immunogen Katalognummer: AG29135	Beobachtete Masse: 150-160 kDa	

Anwendungen

Geprüfte Anwendungen: IF, IHC, WB, ELISA	Positivkontrollen: WB : LNCaP-Zellen, A549-Zellen, HeLa-Zellen, HepG2-Zellen IHC : Mauslebergewebe, humanes Zervixkarzinomgewebe IF : Mauslebergewebe,
In Publikationen genannte Anwendungen: IHC	
Getestete Reaktivität: Human, Maus, Ratte	
Zitierte Arten: Maus	
Hinweis-IHC: Antigenmaskierung mit TE-Puffer pH 9,0 empfohlen. (*) Wahlweise kann die Antigenmaskierung auch mit Citratpuffer pH 6,0 erfolgen.	

Hintergrundinformationen

ABCB11, also named as BSEP, belongs to the ABC transporter superfamily. ABCB11 involved in the ATP-dependent secretion of bile salts into the canaliculus of hepatocytes. Mutation of ABCB11 will cause the progressive familial intrahepatic cholestasis type 2 (PFIC2) and the benign recurrent intrahepatic cholestasis type 2 (BRIC2). Genetic variations in ABCB11 may play a role in drug-induced cholestasis causing liver damage.

Bemerkenswerte Veröffentlichungen

Verfasser	Pubmed ID	Journal	Anwendung
Qingling Chen	37089915	Front Pharmacol	IHC

Lagerung

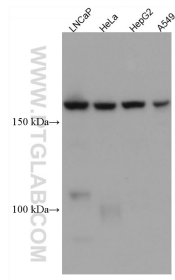
Lagerungsbedingungen:
Bei -20°C lagern. Nach dem Versand ein Jahr lang stabil
Lagerungspuffer:
PBS mit 0.02% Natriumazid und 50% Glycerin pH 7.3.
Aliquotieren ist nicht notwendig bei -20°C Lagerung

***** 20ul-Größen enthalten 0.1% BSA**

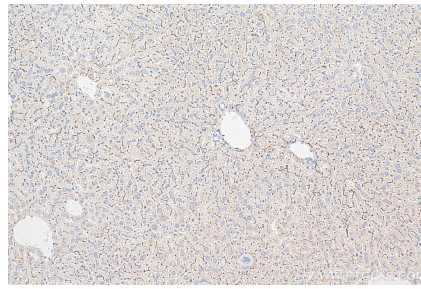
For technical support and original validation data for this product please contact:
T: 1 (888) 4PTGLAB (1-888-478-4522) (toll free in USA), or 1(312) 455-8498 (outside USA)
E: proteintech@ptglab.com
W: ptglab.com

This product is exclusively available under Proteintech Group brand and is not available to purchase from any other manufacturer.

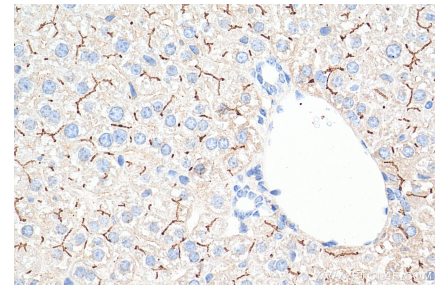
Ausgewählte Validierungsdaten



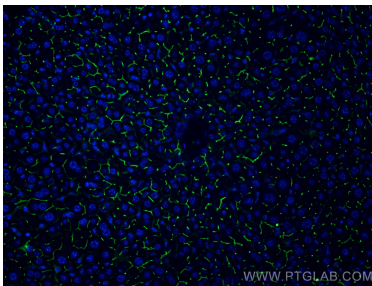
Various lysates were subjected to SDS PAGE followed by western blot with 67512-1-Ig (BSEP antibody) at dilution of 1:20000 incubated at room temperature for 1.5 hours.



Immunohistochemical analysis of paraffin-embedded mouse liver tissue slide using 67512-1-Ig (BSEP antibody) at dilution of 1:16000 (under 10x lens). Heat mediated antigen retrieval with Tris-EDTA buffer (pH 9.0).



Immunohistochemical analysis of paraffin-embedded mouse liver tissue slide using 67512-1-Ig (BSEP antibody) at dilution of 1:16000 (under 40x lens). Heat mediated antigen retrieval with Tris-EDTA buffer (pH 9.0).



Immunofluorescent analysis of (4% PFA) fixed mouse liver tissue using BSEP antibody (67512-1-Ig, Clone: 3C11D5) at dilution of 1:10000 and CoraLite®488-Conjugated AffiniPure Goat Anti-Mouse IgG(H+L).