

Nur für Forschungszwecke

# SALL2 Monoklonaler Antikörper

Katalog-Nr.:67522-1-Ig



## Allgemeine Informationen

<b>Katalog-Nr.:</b> 67522-1-Ig	<b>GenBank-Zugangsnummer:</b> BC024245	<b>Reinigungsmethode:</b> Protein-A-Reinigung
<b>Größe:</b> 150ul , Konzentration: 1600 µg/ml von6297 Nanodrop und 1000 µg/ml durch die Bradford-Methode mit BSA als Standard;	<b>GeneID (NCBI):</b> sal-like 2 (Drosophila)	<b>CloneNo.:</b> 3B6G2
<b>Wirt:</b> Maus	<b>Vollständiger Name:</b> sal-like 2 (Drosophila)	<b>Empfohlene Verdünnungen:</b> WB 1:1000-1:6000
<b>Isotyp:</b> IgG2a	<b>Berechnete Masse:</b> 1007 aa, 105 kDa	
<b>Immunogen Katalognummer:</b> AG30007	<b>Beobachtete Masse:</b> 140 kDa	

## Anwendungen

<b>Geprüfte Anwendungen:</b> WB, ELISA	<b>Positivkontrollen:</b> WB : HEK-293-Zellen, Jurkat-Zellen, K-562-Zellen, NCCIT-Zellen
<b>Getestete Reaktivität:</b> Human, Maus, Ratte	

## Hintergrundinformationen

Sall2 (SALL2, sal-like 2, HSA2, p150(Sal2)) are mammalian homologs of the Drosophila region-specific home-otic gene spalt (sal), which encodes a zinc finger- containing transcription regulator. Mammalian Sall1 may mediate higher order chromatin structure and may be a component of a distinct heterochromatin-dependent silencing process. Sall2 is a p53-independent regulator of p21 and BAX, and can function in some cell types as a regulator of cell survival. Human Sall2 is present in brain, heart, kidney and pancreas.

## Lagerung

**Lagerungsbedingungen:**  
Bei -20°C lagern. Nach dem Versand ein Jahr lang stabil  
**Lagerungspuffer:**  
PBS mit 0.02% Natriumazid und 50% Glycerin pH 7.3.  
Aliquotieren ist nicht notwendig bei -20°C Lagerung

**\*\*\* 20ul-Größen enthalten 0.1% BSA**

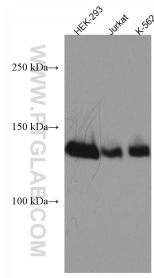
For technical support and original validation data for this product please contact:

T: 1 (888) 4PTGLAB (1-888-478-4522) (toll free  
in USA), or 1(312) 455-8498 (outside USA)

E: proteintech@ptglab.com  
W: ptglab.com

**This product is exclusively available under Proteintech Group brand and is not available to purchase from any other manufacturer.**

## Ausgewählte Validierungsdaten



Various lysates were subjected to SDS PAGE followed by western blot with 67522-1-Ig (SALL2 antibody) at dilution of 1:3000 incubated at room temperature for 1.5 hours.