

Nur für Forschungszwecke

SLC2A9 Monoklonaler Antikörper

Katalog-Nr.: 67530-1-Ig **3 Publikationen**



Allgemeine Informationen

Katalog-Nr.: 67530-1-Ig	GenBank-Zugangsnummer: BC018897	Reinigungsmethode: Protein-A-Reinigung
Größe: 150ul, Konzentration: 1800 µg/ml von 56606 Nanodrop und 1000 µg/ml durch die Bradford-Methode mit BSA als Standard;	GeneID (NCBI): 56606	CloneNo.: 2D6E1
Wirt: Maus	Vollständiger Name: solute carrier family 2 (facilitated glucose transporter), member 9	Empfohlene Verdünnungen: WB 1:5000-1:50000 IHC 1:500-1:2000 IF 1:200-1:800
Isotyp: IgG1	Berechnete Masse: 540 aa, 59 kDa	
Immunogen Katalognummer: AG24135	Beobachtete Masse: 56-59 kDa	

Anwendungen

Geprüfte Anwendungen: IF, IHC, WB, ELISA	Positivkontrollen: WB: SMMC-7721-Zellen, Hausschwein-Lebergewebe, HepG2-Zellen, HuH-7-Zellen, Kaninchenlebergewebe, L02-Zellen, Mauslebergewebe, Rattenlebergewebe
In Publikationen genannte Anwendungen: IHC, WB	IHC: humanes Lebergewebe, humanes Leberzirrhosegewebe
Getestete Reaktivität: Hausschwein, Human, Kaninchen, Maus, Ratte	IF: humanes Leberzirrhosegewebe, humanes Nierengewebe
Zitierte Arten: Maus, Ratte	
Hinweis-IHC: Antigenmaskierung mit TE-Puffer pH 9,0 empfohlen. (*) Wahlweise kann die Antigenmaskierung auch mit Citratpuffer pH 6,0 erfolgen.	

Hintergrundinformationen

Bemerkenswerte Veröffentlichungen

Verfasser	Pubmed ID	Journal	Anwendung
Yan Huang	36387593	Curr Res Food Sci	WB
Wen-Hao Xu	31910301	J Pharm Pharmacol	WB
Lin-Zi Li	36644440	Evid Based Complement Alternat Med	IHC

Lagerung

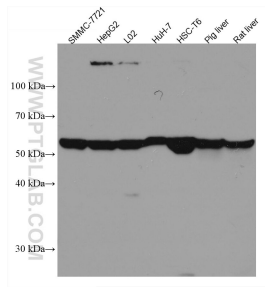
Lagerungsbedingungen:
Bei -20°C lagern. Nach dem Versand ein Jahr lang stabil
Lagerungspuffer:
PBS mit 0.02% Natriumazid und 50% Glycerin pH 7.3.
Aliquotieren ist nicht notwendig bei -20°C Lagerung

*** 20ul-Größen enthalten 0.1% BSA

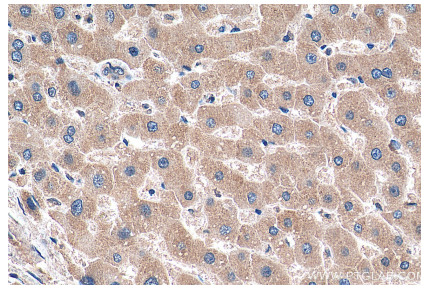
For technical support and original validation data for this product please contact:
T: 1 (888) 4PTGLAB (1-888-478-4522) (toll free in USA), or 1(312) 455-8498 (outside USA)
E: proteintech@ptglab.com
W: ptglab.com

This product is exclusively available under Proteintech Group brand and is not available to purchase from any other manufacturer.

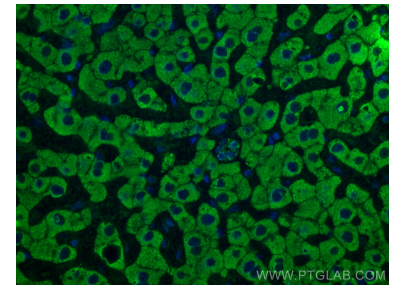
Ausgewählte Validierungsdaten



Various lysates were subjected to SDS PAGE followed by western blot with 67530-1-Ig (SLC2A9 antibody) at dilution of 1:10000 incubated at room temperature for 1.5 hours.



Immunohistochemical analysis of paraffin-embedded human liver tissue slide using 67530-1-Ig (SLC2A9 antibody) at dilution of 1:1000 (under 40x lens). Heat mediated antigen retrieval with Tris-EDTA buffer (pH 9.0).



Immunofluorescent analysis of (4% PFA) fixed human hepatocirrhosis tissue using SLC2A9 antibody (67530-1-Ig, Clone: 2D6E1) at dilution of 1:400 and CoraLite®488-Conjugated AffiniPure Goat Anti-Mouse IgG(H+L).