

Nur für Forschungszwecke

# GPT/ALT1 Monoklonaler Antikörper

Katalog-Nr.:67531-1-Ig



## Allgemeine Informationen

<b>Katalog-Nr.:</b> 67531-1-Ig	<b>GenBank-Zugangsnummer:</b> BC018207	<b>Reinigungsmethode:</b> Protein-A-Reinigung
<b>Größe:</b> 150ul , Konzentration: 2300 µg/ml von2875 Nanodrop und 1000 µg/ml durch die Bradford-Methode mit BSA als Standard;	<b>GeneID (NCBI):</b> 5F6B5	<b>CloneNo.:</b> 5F6B5
<b>Wirt:</b> Maus	<b>Vollständiger Name:</b> glutamic-pyruvate transaminase (alanine aminotransferase)	<b>Empfohlene Verdünnungen:</b> WB 1:5000-1:50000 IF 1:50-1:500
<b>Isotyp:</b> IgG1	<b>Berechnete Masse:</b> 496 aa, 55 kDa	
<b>Immunogen Katalognummer:</b> AG10453	<b>Beobachtete Masse:</b> 52 kDa	

## Anwendungen

<b>Geprüfte Anwendungen:</b> IF, WB, ELISA	<b>Positivkontrollen:</b>
<b>Getestete Reaktivität:</b> Hausschwein, Human	<b>WB :</b> Mauslebergewebe, Hausschwein-Herzgewebe, Hausschwein-Lebergewebe, Rattenlebergewebe
	<b>IF :</b> HepG2-Zellen,

## Hintergrundinformationen

GPT, also known as ALT1 (glutamate-pyruvate transaminase 1), catalyzes the reversible transamination between alanine and 2-oxoglutarate to generate pyruvate and glutamate and, therefore, plays a key role in the intermediary metabolism of glucose and amino acids. Serum activity levels of this enzyme are routinely used as a biomarker of liver injury caused by drug toxicity, infection, alcohol, and steatosis. A related gene on chromosome 16 encodes a putative mitochondrial alanine aminotransaminase.

## Lagerung

**Lagerungsbedingungen:**  
Bei -20°C lagern. Nach dem Versand ein Jahr lang stabil  
**Lagerungspuffer:**  
PBS mit 0.02% Natriumazid und 50% Glycerin pH 7.3.  
**Aliquotieren ist nicht notwendig bei -20°C Lagerung**

**\*\*\* 20ul-Größen enthalten 0.1% BSA**

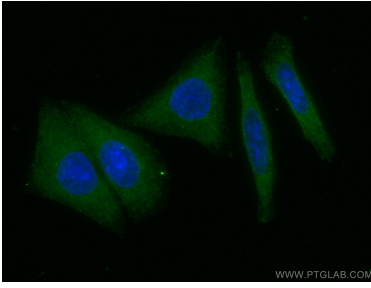
For technical support and original validation data for this product please contact:

T: 1 (888) 4PTGLAB (1-888-478-4522) (toll free  
in USA), or 1(312) 455-8498 (outside USA)

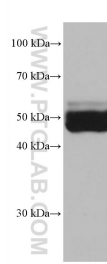
E: [proteintech@ptglab.com](mailto:proteintech@ptglab.com)  
W: [ptglab.com](http://ptglab.com)

**This product is exclusively available under Proteintech Group brand and is not available to purchase from any other manufacturer.**

## Ausgewählte Validierungsdaten



Immunofluorescent analysis of (-20°C Ethanol) fixed HepG2 cells using GPT antibody (67531-1-Ig, Clone: 5F6B5 ) at dilution of 1:400 and CoraLite@488-Conjugated AffiniPure Goat Anti-Mouse IgG(H+L).



mouse liver tissue were subjected to SDS PAGE followed by western blot with 67531-1-Ig (GPT/ALT1 antibody) at dilution of 1:10000 incubated at room temperature for 1.5 hours.