

Allgemeine Informationen

Katalog-Nr.: 67549-1-Ig	GenBank-Zugangsnummer: BC003690	Reinigungsmethode: Protein-A-Reinigung
Größe: 150ul , Konzentration: 933 µg/ml durch die Bradford-Methode mit BSA als Standard;	GeneID (NCBI): 79711	CloneNo.: 2F3H2
Wirt: Maus	Vollständiger Name: importin 4	Empfohlene Verdünnungen: WB 1:5000-1:50000 IHC 1:250-1:1000 IF 1:200-1:800
Isotyp: IgG1	Berechnete Masse: 1081 aa, 118 kDa	
Immunogen Katalognummer: AG2281	Beobachtete Masse: 120 kDa	

Anwendungen

Geprüfte Anwendungen: IF, IHC, WB, ELISA	Positivkontrollen: WB : A549-Zellen, HEK-293-Zellen, HeLa-Zellen, HL-60-Zellen, Jurkat-Zellen, K-562-Zellen, LNCaP-Zellen, THP-1-Zellen
Getestete Reaktivität: Human	IHC : humanes Magenkrebsgewebe,
Hinweis-IHC: Antigendemaskierung mit TE-Puffer pH 9,0 empfohlen. (*) Wahlweise kann die Antigendemaskierung auch mit Citratpuffer pH 6,0 erfolgen.	IF : MCF-7-Zellen,

Hintergrundinformationen

Importin-4 (IPO4) belongs to the importin β family which directs the cargo to pass through the nuclear pore complex via transient interaction with nucleoporins. IPO4 is responsible for transporting histones H3 and H4 into the nucleus for chromatin assembly. Recently IPO4 has been reported to contribute to gastric cancer progression and poor prognosis.

Lagerung

Lagerungsbedingungen:
Bei -20°C lagern. Nach dem Versand ein Jahr lang stabil
Lagerungspuffer:
PBS mit 0.02% Natriumazid und 50% Glycerin pH 7.3.
Aliquotieren ist nicht notwendig bei -20°C Lagerung

*** 20ul-Größen enthalten 0.1% BSA

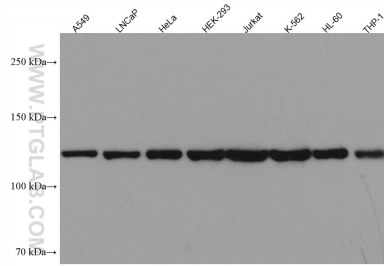
For technical support and original validation data for this product please contact:

T: 1 (888) 4PTGLAB (1-888-478-4522) (toll free in USA), or 1(312) 455-8498 (outside USA)

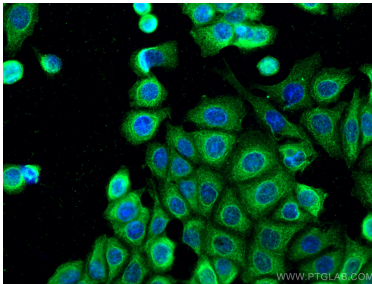
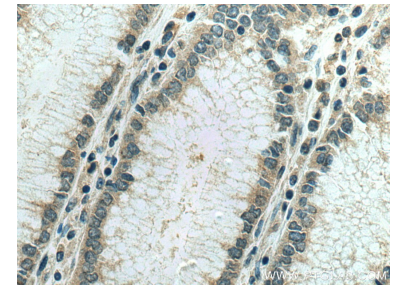
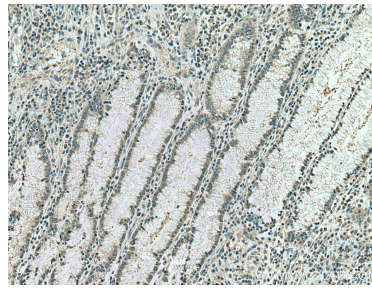
E: proteintech@ptglab.com
W: ptglab.com

This product is exclusively available under Proteintech Group brand and is not available to purchase from any other manufacturer.

Ausgewählte Validierungsdaten



Various lysates were subjected to SDS PAGE followed by western blot with 67549-1-Ig (IPO4 antibody) at dilution of 1:10000 incubated at room temperature for 1.5 hours.



Immunofluorescent analysis of (-20°C Methanol) fixed MCF-7 cells using IPO4 antibody (67549-1-Ig, Clone: 2F3H2) at dilution of 1:400 and CoraLite®488-Conjugated AffiniPure Goat Anti-Mouse IgG(H+L).