

Nur für Forschungszwecke

CRX Monoklonaler Antikörper

Katalog-Nr.:67555-1-Ig



Allgemeine Informationen

Katalog-Nr.: 67555-1-Ig	GenBank-Zugangsnummer: BC016664	Reinigungsmethode: Protein-G-Reinigung
Größe: 150ul , Konzentration: 1000 µg/ml durch die Bradford-Methode mit BSA als Standard;	GeneID (NCBI): 1406	CloneNo.: 1C3C11
Wirt: Maus	Vollständiger Name: cone-rod homeobox	Empfohlene Verdünnungen: WB 1:1000-1:6000
Isotyp: IgG1	Berechnete Masse: 299 aa, 32 kDa	
Immunogen Katalognummer: AG30086	Beobachtete Masse: 37 kDa	

Anwendungen

Geprüfte Anwendungen: WB, ELISA	Positivkontrollen: WB : Ratten-Retina-Gewebe, Hausschwein-Retina- Gewebe, Maus-Retina-Gewebe, Y79-Zellen
Getestete Reaktivität: Hausschwein, Human, Maus, Ratte	

Hintergrundinformationen

Cone-rod homeobox (Crx) is a homeodomain transcription factor and member of the Otx family, which has been thought to play a critical role in determining and maintaining the phenotype of both pinealocytes and retinal photoreceptors [PMID:17467693]. In the mammalian retina, Crx plays an essential role in the normal development and maintenance of cones and rods and regulates expression of the network of genes that characterize the retina [PMID:17653270]. Elimination of Crx by disruption of the homeobox domain results in loss of the image-forming visual system but not the non-image-forming visual system controlling circadian rhythms [PMID:20438719].

Lagerung

Lagerungsbedingungen:
Bei -20°C lagern. Nach dem Versand ein Jahr lang stabil
Lagerungspuffer:
PBS mit 0.02% Natriumazid und 50% Glycerin pH 7.3.
Aliquotieren ist nicht notwendig bei -20°C Lagerung

*** 20ul-Größen enthalten 0.1% BSA

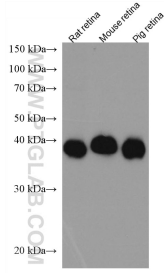
For technical support and original validation data for this product please contact:

T: 1 (888) 4PTGLAB (1-888-478-4522) (toll free
in USA), or 1(312) 455-8498 (outside USA)

E: proteintech@ptglab.com
W: ptglab.com

This product is exclusively available under Proteintech Group brand and is not available to purchase from any other manufacturer.

Ausgewählte Validierungsdaten



Various lysates were subjected to SDS PAGE followed by western blot with 67555-1-Ig (CRX antibody) at dilution of 1:3000 incubated at room temperature for 1.5 hours.