

Nur für Forschungszwecke

# SUMO1 Monoklonaler Antikörper

Katalog-Nr.:67559-1-Ig **1 Publikationen**



## Allgemeine Informationen

<b>Katalog-Nr.:</b> 67559-1-Ig	<b>GenBank-Zugangsnummer:</b> BC006462	<b>Reinigungsmethode:</b> Protein-A-Reinigung
<b>Größe:</b> 150ul , Konzentration: 1600 µg/ml von7341 Nanodrop und 1000 µg/ml durch die Bradford-Methode mit BSA als Standard;	<b>GeneID (NCBI):</b> Vollständiger Name: SMT3 suppressor of mif two 3 homolog 1 (S. cerevisiae)	<b>CloneNo.:</b> 3B5B5
<b>Wirt:</b> Maus	<b>Berechnete Masse:</b> 12 kDa	<b>Empfohlene Verdünnungen:</b> WB 1:1000-1:6000 IF 1:800-1:3200
<b>Isotyp:</b> IgG1	<b>Beobachtete Masse:</b> 15-100 kDa	
<b>Immunogen Katalognummer:</b> AG29402		

## Anwendungen

<b>Geprüfte Anwendungen:</b> IF, WB, ELISA	<b>Positivkontrollen:</b> WB : HeLa-Zellen, 4T1-Zellen, HEK-293-Zellen, HepG2- Zellen, Jurkat-Zellen, NIH/3T3-Zellen
<b>In Publikationen genannte Anwendungen:</b> IP	<b>IF :</b> MCF-7-Zellen,
<b>Getestete Reaktivität:</b> Human, Maus, Ratte	
<b>Zitierte Arten:</b> Maus	

## Hintergrundinformationen

### Bemerkenswerte Veröffentlichungen

Verfasser	Pubmed ID	Journal	Anwendung
Shuo Peng	36750014	Biomed Pharmacother	IP

## Lagerung

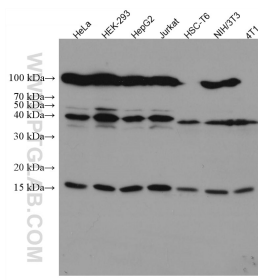
**Lagerungsbedingungen:**  
Bei -20°C lagern. Nach dem Versand ein Jahr lang stabil  
**Lagerungspuffer:**  
PBS mit 0.02% Natriumazid und 50% Glycerin pH 7.3.  
Aliquotieren ist nicht notwendig bei -20°C Lagerung

**\*\*\* 20ul-Größen enthalten 0.1% BSA**

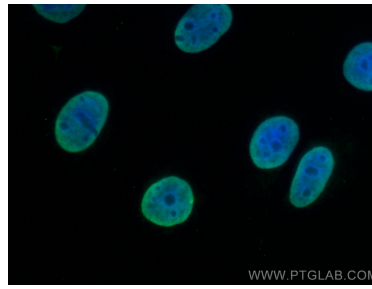
For technical support and original validation data for this product please contact:  
T: 1 (888) 4PTGLAB (1-888-478-4522) (toll free in USA), or 1(312) 455-8498 (outside USA)  
E: proteintech@ptglab.com  
W: ptglab.com

This product is exclusively available under Proteintech Group brand and is not available to purchase from any other manufacturer.

## Ausgewählte Validierungsdaten



Various lysates were subjected to SDS PAGE followed by western blot with 67559-1-Ig (SUMO1 antibody) at dilution of 1:3000 incubated at room temperature for 1.5 hours.



Immunofluorescent analysis of (4% PFA) fixed MCF-7 cells using SUMO1 antibody (67559-1-Ig, Clone: 3B5B5) at dilution of 1:1600 and CoraLite®488-Conjugated AffiniPure Goat Anti-Mouse IgG(H+L).