

Nur für Forschungszwecke

# PDE6D Monoklonaler Antikörper

Katalog-Nr.:67565-1-Ig



## Allgemeine Informationen

<b>Katalog-Nr.:</b> 67565-1-Ig	<b>GenBank-Zugangsnummer:</b> NM_002601	<b>Reinigungsmethode:</b> Protein-A-Reinigung
<b>Größe:</b> 150ul , Konzentration: 2100 µg/ml von5147 Nanodrop und 1000 µg/ml durch die Bradford-Methode mit BSA als Standard;	<b>GeneID (NCBI):</b> 150147	<b>CloneNo.:</b> 1H4B6
<b>Wirt:</b> Maus	<b>Vollständiger Name:</b> phosphodiesterase 6D, cGMP-specific, rod, delta	<b>Empfohlene Verdünnungen:</b> 1:1000-1:4000
<b>Isotyp:</b> IgG1	<b>Berechnete Masse:</b> 17 KDa	
<b>Immunogen Katalognummer:</b> AG29563	<b>Beobachtete Masse:</b> 15-17 kDa	

## Anwendungen

**Geprüfte Anwendungen:**  
WB, ELISA

**Getestete Reaktivität:**  
Human, Maus, Ratte

### Positivkontrollen:

**WB :** Jurkat-Zellen, Hausschwein-Hirngewebe, HeLa-Zellen, HepG2-Zellen, humanes Plazenta-Gewebe, JAR-Zellen, Maushirngewebe, Rattenhirngewebe, Ratten-Retina-Gewebe

## Hintergrundinformationen

### Lagerung

**Lagerungsbedingungen:**  
Bei -20°C lagern. Nach dem Versand ein Jahr lang stabil

**Lagerungspuffer:**  
PBS mit 0.02% Natriumazid und 50% Glycerin pH 7.3.

Aliquotieren ist nicht notwendig bei -20°C Lagerung

**\*\*\* 20ul-Größen enthalten 0.1% BSA**

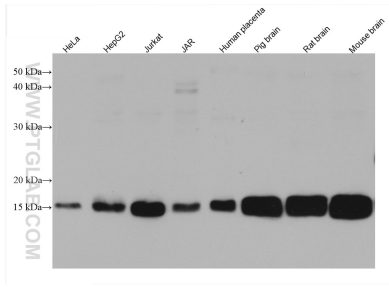
For technical support and original validation data for this product please contact:

T: 1 (888) 4PTGLAB (1-888-478-4522) (toll free  
in USA), or 1(312) 455-8498 (outside USA)

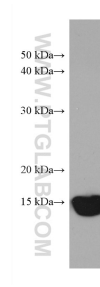
E: proteintech@ptglab.com  
W: ptglab.com

**This product is exclusively available under Proteintech Group brand and is not available to purchase from any other manufacturer.**

## Ausgewählte Validierungsdaten



Various lysates were subjected to SDS PAGE followed by western blot with 67565-1-Ig (PDE6D antibody) at dilution of 1:5000 incubated at room temperature for 1.5 hours.



Jurkat cells were subjected to SDS PAGE followed by western blot with 67565-1-Ig (PDE6D antibody) at dilution of 1:2000 incubated at room temperature for 1.5 hours.