

Nur für Forschungszwecke

# TAF6L Monoklonaler Antikörper

Katalog-Nr.:67569-1-Ig



## Allgemeine Informationen

<b>Katalog-Nr.:</b> 67569-1-Ig	<b>GenBank-Zugangsnummer:</b> BC008785	<b>Reinigungsmethode:</b> Protein-A-Reinigung
<b>Größe:</b> 150ul, Konzentration: 2096 µg/ml von10629 Nanodrop und 1000 µg/ml durch die Bradford-Methode mit BSA als Standard;	<b>GeneID (NCBI):</b> 10629	<b>CloneNo.:</b> 1G5C4
<b>Wirt:</b> Maus	<b>Vollständiger Name:</b> TAF6-like RNA polymerase II, p300/CBP-associated factor (PCAF)- associated factor, 65kDa	<b>Empfohlene Verdünnungen:</b> WB 1:1000-1:6000 IHC 1:250-1:1000
<b>Isotyp:</b> IgG2b	<b>Berechnete Masse:</b> 622 aa, 68 kDa	
<b>Immunogen Katalognummer:</b> AG8202	<b>Beobachtete Masse:</b> 68 kDa	

## Anwendungen

### Geprüfte Anwendungen:

IHC, WB, ELISA

### Getestete Reaktivität:

Human, Maus, Ratte

**Hinweis-IHC: Antigenmaskierung mit TE-Puffer pH 9,0 empfohlen. (\*) Wahlweise kann die Antigenmaskierung auch mit Citratpuffer pH 6,0 erfolgen.**

### Positivkontrollen:

**WB:** LNCaP-Zellen, HEK-293-Zellen, HeLa-Zellen, Jurkat-Zellen, K-562-Zellen, NIH/3T3-Zellen

**IHC:** humanes Mammakarzinomgewebe,

## Hintergrundinformationen

### Lagerung

#### Lagerungsbedingungen:

Bei -20°C lagern. Nach dem Versand ein Jahr lang stabil

#### Lagerungspuffer:

PBS mit 0.02% Natriumazid und 50% Glycerin pH 7.3.

Aliquotieren ist nicht notwendig bei -20°C Lagerung

\*\*\* 20ul-Größen enthalten 0.1% BSA

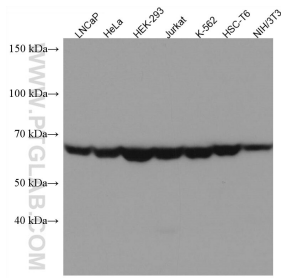
For technical support and original validation data for this product please contact:

T: 1 (888) 4PTGLAB (1-888-478-4522) (toll free  
in USA), or 1(312) 455-8498 (outside USA)

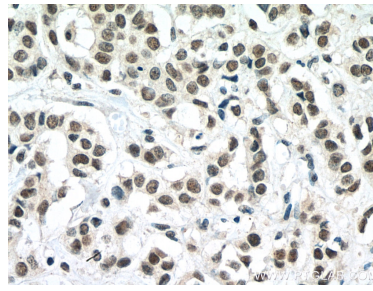
E: proteintech@ptglab.com  
W: ptglab.com

This product is exclusively available under Proteintech Group brand and is not available to purchase from any other manufacturer.

## Ausgewählte Validierungsdaten



Various lysates were subjected to SDS PAGE followed by western blot with 67569-1-Ig (TAF6L antibody) at dilution of 1:3000 incubated at room temperature for 1.5 hours.



Immunohistochemical analysis of paraffin-embedded human breast cancer tissue slide using 67569-1-Ig (TAF6L antibody) at dilution of 1:500 (under 40x lens). Heat mediated antigen retrieval with Tris-EDTA buffer (pH 9.0).