

Nur für Forschungszwecke

# Galectin 10 Monoklonaler Antikörper

Katalog-Nr.:67581-1-Ig



## Allgemeine Informationen

Katalog-Nr.:  
67581-1-Ig

Größe:  
150ul, Konzentration: 1400 µg/ml von1178  
Nanodrop und 500 µg/ml durch die  
Bradford-Methode mit BSA als  
Standard;

Wirt:  
Maus

Isotyp:  
IgG1

Immunogen Katalognummer:  
AG18569

GenBank-Zugangsnummer:  
BC119711

GeneID (NCBI):

Vollständiger Name:  
Charcot-Leyden crystal protein

Berechnete Masse:  
142 aa, 16 kDa

Beobachtete Masse:  
16 kDa

Reinigungsmethode:  
Protein-G-Reinigung

CloneNo.:  
5D9B7

Empfohlene Verdünnungen:  
WB 1:2000-1:6000

## Anwendungen

Geprüfte Anwendungen:  
WB,ELISA

Getestete Reaktivität:  
Human

Positivkontrollen:

WB : HL-60-Zellen, Human peripheral blood leukocyte

## Hintergrundinformationen

### Lagerung

Lagerungsbedingungen:

Bei -20°C lagern.

Lagerungspuffer:

PBS mit 0.02% Natriumazid und 50% Glycerin pH 7.3.

Aliquotieren ist nicht notwendig bei -20°C Lagerung

\*\*\* 20ul-Größen enthalten 0.1% BSA

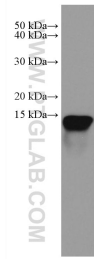
For technical support and original validation data for this product please contact:

T: 1 (888) 4PTGLAB (1-888-478-4522) (toll free  
in USA), or 1(312) 455-8498 (outside USA)

E: proteintech@ptglab.com  
W: ptglab.com

This product is exclusively available under Proteintech Group brand and is not available to purchase from any other manufacturer.

## Ausgewählte Validierungsdaten



HL-60 cells were subjected to SDS PAGE followed by western blot with 67581-1-Ig (CLC antibody) at dilution of 1:5000 incubated at room temperature for 1.5 hours.