

Nur für Forschungszwecke

# Calumenin Monoklonaler Antikörper

Katalog-Nr.:67585-1-Ig



## Allgemeine Informationen

Katalog-Nr.:  
67585-1-Ig

Größe:

150ul, Konzentration: 5914 µg/ml von813

Nanodrop und 1000 µg/ml durch die  
Bradford-Methode mit BSA als  
Standard;

Wirt:

Maus

Isotyp:

IgG1

Immunogen Katalognummer:

AG12073

GenBank-Zugangsnummer:

BC013383

GeneID (NCBI):

Vollständiger Name:

calumenin

Berechnete Masse:

315 aa, 37 kDa

Beobachtete Masse:

47-50 kDa

Reinigungsmethode:

Protein-G-Reinigung

CloneNo.:

2D8B8

Empfohlene Verdünnungen:

WB 1:1000-1:4000

IF 1:50-1:500

## Anwendungen

Geprüfte Anwendungen:

IF, WB, ELISA

Getestete Reaktivität:

Human, Maus, Ratte

Positivkontrollen:

WB : HeLa-Zellen, HEK-293-Zellen, HepG2-Zellen,  
Jurkat-Zellen, NIH/3T3-Zellen, RAW264.7-Zellen

IF : HeLa-Zellen,

## Hintergrundinformationen

### Lagerung

Lagerungsbedingungen:

Bei -20°C lagern. Nach dem Versand ein Jahr lang stabil

Lagerungspuffer:

PBS mit 0.02% Natriumazid und 50% Glycerin pH 7.3.

Aliquotieren ist nicht notwendig bei -20°C Lagerung

**\*\*\* 20ul-Größen enthalten 0.1% BSA**

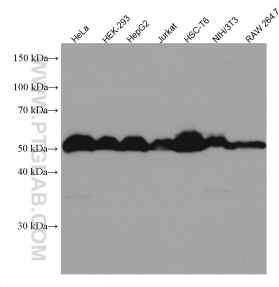
For technical support and original validation data for this product please contact:

T: 1 (888) 4PTGLAB (1-888-478-4522) (toll free  
in USA), or 1(312) 455-8498 (outside USA)

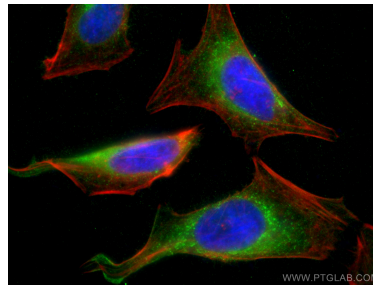
E: proteintech@ptglab.com  
W: ptglab.com

This product is exclusively available under Proteintech Group brand and is not available to purchase from any other manufacturer.

## Ausgewählte Validierungsdaten



Various lysates were subjected to SDS PAGE followed by western blot with 67585-1-Ig (CALU antibody) at dilution of 1:2000 incubated at room temperature for 1.5 hours.



Immunofluorescent analysis of (4% PFA) fixed HeLa cells using Calumenin antibody (67585-1-Ig, Clone: 2D8B8 ) at dilution of 1:200 and CoraLite®488-Conjugated AffiniPure Goat Anti-Mouse IgG(H+L), CL594-Phalloidin (red).