

Nur für Forschungszwecke

ATM Monoklonaler Antikörper

Katalog-Nr.: 67586-1-Ig **1 Publikationen**



Allgemeine Informationen

Katalog-Nr.: 67586-1-Ig	GenBank-Zugangsnummer: BC137169	Reinigungsmethode: Protein-A-Reinigung
Größe: 150ul, Konzentration: 2100 µg/ml von 472 Nanodrop und 1000 µg/ml durch die Bradford-Methode mit BSA als Standard;	GeneID (NCBI): ataxia telangiectasia mutated	CloneNo.: 3E6F4
Wirt: Maus	Vollständiger Name: ataxia telangiectasia mutated	Empfohlene Verdünnungen: WB 1:1000-1:5000 IF 1:50-1:500
Isotyp: IgG1	Beobachtete Masse: 350 kDa	
Immunogen Katalognummer: AG30001		

Anwendungen

Geprüfte Anwendungen: IF, WB, ELISA	Positivkontrollen: WB: HeLa-Zellen, HEK-293-Zellen, HepG2-Zellen IF: HeLa-Zellen,
In Publikationen genannte Anwendungen: WB	
Getestete Reaktivität: Human, Ratte	
Zitierte Arten: Human	

Hintergrundinformationen

The ATM protein is a member of the phosphatidylinositol 3-kinase family of proteins that respond to DNA damage by phosphorylating key substrates involved in DNA repair and/or cell cycle control. It is involved in mitogenic signal transduction, meiotic recombination, detection of DNA damage, and cell cycle control.

Bemerkenswerte Veröffentlichungen

Verfasser	Pubmed ID	Journal	Anwendung
Silu Hou	36427601	Food Chem Toxicol	WB

Lagerung

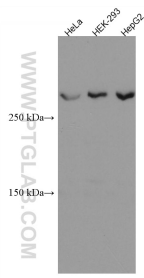
Lagerungsbedingungen:
Bei -20°C lagern. Nach dem Versand ein Jahr lang stabil
Lagerungspuffer:
PBS mit 0.02% Natriumazid und 50% Glycerin pH 7.3.
Aliquotieren ist nicht notwendig bei -20°C Lagerung

***** 20ul-Größen enthalten 0.1% BSA**

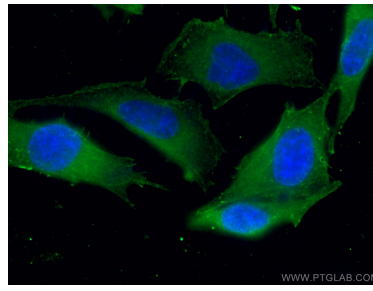
For technical support and original validation data for this product please contact:
T: 1 (888) 4PTGLAB (1-888-478-4522) (toll free in USA), or 1(312) 455-8498 (outside USA)
E: proteintech@ptglab.com
W: ptglab.com

This product is exclusively available under Proteintech Group brand and is not available to purchase from any other manufacturer.

Ausgewählte Validierungsdaten



Various lysates were subjected to SDS PAGE followed by western blot with 67586-1-Ig (ATM antibody) at dilution of 1:3000 incubated at room temperature for 1.5 hours.



Immunofluorescent analysis of (4% PFA) fixed HeLa cells using 67586-1-Ig (ATM antibody), at dilution of 1:200 and CoraLite®488-Conjugated AffiniPure Goat Anti-Mouse IgG(H+L).