

Nur für Forschungszwecke

Mitoferrin 1 Monoklonaler Antikörper

Katalog-Nr.:67593-1-Ig



Allgemeine Informationen

Katalog-Nr.: 67593-1-Ig	GenBank-Zugangsnummer: BC132799	Reinigungsmethode: Protein-G-Reinigung
Größe: 150ul , Konzentration: 2000 µg/ml von51312 Nanodrop und 1000 µg/ml durch die Bradford-Methode mit BSA als Standard;	GeneID (NCBI): 51312	CloneNo.: 1B1B2
Wirt: Maus	Vollständiger Name: solute carrier family 25, member 37	Empfohlene Verdünnungen: WB 1:1000-1:6000
Isotyp: IgG1	Beobachtete Masse: 40 kDa	
Immunogen Katalognummer: AG26216		

Anwendungen

Geprüfte Anwendungen: WB, ELISA	Positivkontrollen: WB : humanes Plazenta-Gewebe, HepG2-Zellen, humanes Milzgewebe, K-562-Zellen, L02-Zellen, LNCaP-Zellen, TF-1-Zellen
Getestete Reaktivität: Human	

Hintergrundinformationen

Lagerung

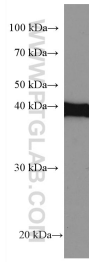
Lagerungsbedingungen:
Bei -20°C lagern.
Lagerungspuffer:
PBS mit 0.02% Natriumazid und 50% Glycerin pH 7.3.
Aliquotieren ist nicht notwendig bei -20°C Lagerung

***** 20ul-Größen enthalten 0.1% BSA**

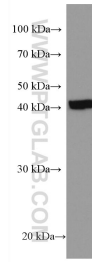
For technical support and original validation data for this product please contact:
T: 1 (888) 4PTGLAB (1-888-478-4522) (toll free in USA), or 1(312) 455-8498 (outside USA)
E: proteintech@ptglab.com
W: ptglab.com

This product is exclusively available under Proteintech Group brand and is not available to purchase from any other manufacturer.

Ausgewählte Validierungsdaten



TF-1 cells were subjected to SDS PAGE followed by western blot with 67593-1-Ig (Mitoferrin 1 antibody) at dilution of 1:3000 incubated at room temperature for 1.5 hours.



human placenta tissue were subjected to SDS PAGE followed by western blot with 67593-1-Ig (Mitoferrin 1 antibody) at dilution of 1:3000 incubated at room temperature for 1.5 hours.