

Nur für Forschungszwecke

GSS Monoklonaler Antikörper

Katalog-Nr.:67598-1-Ig

Vorgestelltes Produkt

1 Publikationen



Allgemeine Informationen

Katalog-Nr.:
67598-1-Ig

Größe:

150ul, Konzentration: 2400 µg/ml von2937

Nanodrop und 1000 µg/ml durch die
Bradford-Methode mit BSA als
Standard;

Wirt:

Maus

Isotyp:

IgG1

Immunogen Katalognummer:

AG8354

GenBank-Zugangsnummer:

BC007927

GeneID (NCBI):

2937

Vollständiger Name:

glutathione synthetase

Berechnete Masse:

474 aa, 52 kDa

Beobachtete Masse:

52 kDa

Reinigungsmethode:

Protein-A-Reinigung

CloneNo.:

1F12G1

Empfohlene Verdünnungen:

WB 1:5000-1:50000

IHC 1:500-1:2000

IF 1:200-1:800

Anwendungen

Geprüfte Anwendungen:

IF, IHC, WB, ELISA

In Publikationen genannte Anwendungen:

WB

Getestete Reaktivität:

Hausschwein, Human, Maus, Ratte

Zitierte Arten:

Human

**Hinweis-IHC: Antigenmaskierung mit TE-
Puffer pH 9,0 empfohlen. (*) Wahlweise
kann die Antigenmaskierung auch mit
Citratpuffer pH 6,0 erfolgen.**

Positivkontrollen:

WB : Rattenlebergewebe, HEK-293-Zellen, HeLa-Zellen,
HepG2-Zellen, Jurkat-Zellen, Mauslebergewebe

IHC : humanes Leberkarzinomgewebe,

IF : HeLa-Zellen,

Hintergrundinformationen

Bemerkenswerte Veröffentlichungen

Verfasser

Xiaohan Jin

Pubmed ID

36243112

Journal

J Biol Chem

Anwendung

WB

Lagerung

Lagerungsbedingungen:

Bei -20°C lagern. Nach dem Versand ein Jahr lang stabil

Lagerungspuffer:

PBS mit 0.02% Natriumazid und 50% Glycerin pH 7.3.

Aliquotieren ist nicht notwendig bei -20°C Lagerung

*** 20ul-Größen enthalten 0.1% BSA

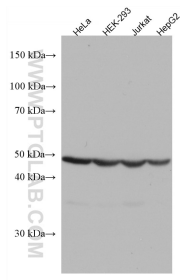
For technical support and original validation data for this product please contact:

T: 1 (888) 4PTGLAB (1-888-478-4522) (toll free
in USA), or 1(312) 455-8498 (outside USA)

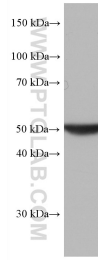
E: proteintech@ptglab.com
W: ptglab.com

This product is exclusively available under Proteintech
Group brand and is not available to purchase from any
other manufacturer.

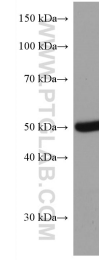
Ausgewählte Validierungsdaten



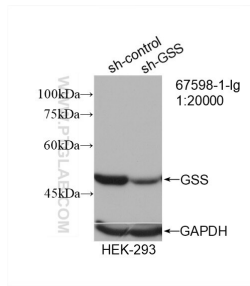
Various lysates were subjected to SDS PAGE followed by western blot with 67598-1-Ig (GSS antibody) at dilution of 1:10000 incubated at room temperature for 1.5 hours.



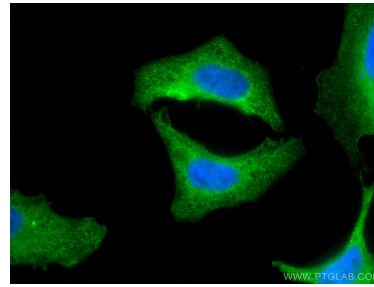
mouse liver tissue were subjected to SDS PAGE followed by western blot with 67598-1-Ig (GSS antibody) at dilution of 1:10000 incubated at room temperature for 1.5 hours.



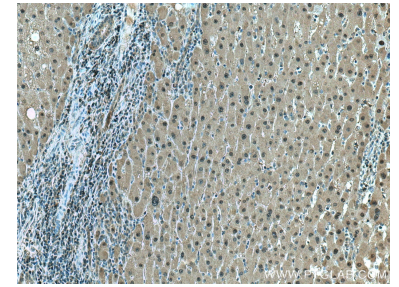
rat liver tissue were subjected to SDS PAGE followed by western blot with 67598-1-Ig (GSS antibody) at dilution of 1:20000 incubated at room temperature for 1.5 hours.



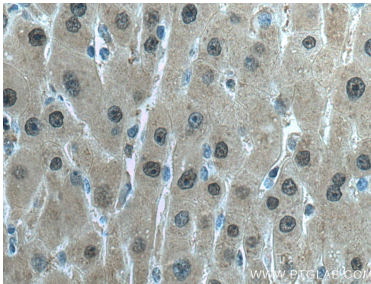
WB result of GSS antibody (67598-1-Ig; 1:20000; incubated at room temperature for 1.5 hours) with sh-Control and sh-GSS transfected HEK-293 cells.



Immunofluorescent analysis of (4% PFA) fixed HeLa cells using GSS antibody (67598-1-Ig, Clone: 1F12G1) at dilution of 1:400 and CoraLite®488-Conjugated AffiniPure Goat Anti-Mouse IgG(H+L).



Immunohistochemical analysis of paraffin-embedded human liver cancer tissue slide using 67598-1-Ig (GSS antibody) at dilution of 1:1000 (under 10x lens). Heat mediated antigen retrieval with Tris-EDTA buffer (pH 9.0).



Immunohistochemical analysis of paraffin-embedded human liver cancer tissue slide using 67598-1-Ig (GSS antibody) at dilution of 1:1000 (under 40x lens). Heat mediated antigen retrieval with Tris-EDTA buffer (pH 9.0).