

Nur für Forschungszwecke

Ovalbumin Monoklonaler Antikörper

Katalog-Nr.:67614-1-Ig



Allgemeine Informationen

Katalog-Nr.: 67614-1-Ig	GenBank-Zugangsnummer: NM_205152	Reinigungsmethode: Protein-A-Reinigung
Größe: 150ul , Konzentration: 1000 µg/ml von Nanodrop und 383 µg/ml durch die Bradford-Methode mit BSA als Standard;	GeneID (NCBI): Vollständiger Name:	CloneNo.: 1D3D5
Wirt: Maus	Berechnete Masse: 43 kDa	Empfohlene Verdünnungen: WB 1:20000-1:100000
Isotyp: IgG1	Beobachtete Masse: 43 kDa	

Anwendungen

Geprüfte Anwendungen: WB, ELISA	Positivkontrollen: WB : Hühnerei,
Getestete Reaktivität: Huhn	

Hintergrundinformationen

Ovalbumin, also named as OVA, is a storage protein of egg white. It belongs to the serpin superfamily, but unlike most serpins, it is not a serine protease inhibitor. This antibody is specific to ovalbumin of chicken.

Lagerung

Lagerungsbedingungen:
Bei -20°C lagern. Nach dem Versand ein Jahr lang stabil
Lagerungspuffer:
PBS mit 0.02% Natriumazid und 50% Glycerin pH 7.3.
Aliquotieren ist nicht notwendig bei -20°C Lagerung

*** 20ul-Größen enthalten 0.1% BSA

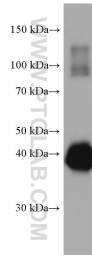
For technical support and original validation data for this product please contact:

T: 1 (888) 4PTGLAB (1-888-478-4522) (toll free
in USA), or 1(312) 455-8498 (outside USA)

E: proteintech@ptglab.com
W: ptglab.com

This product is exclusively available under Proteintech Group brand and is not available to purchase from any other manufacturer.

Ausgewählte Validierungsdaten



5 nL Chicken egg were subjected to SDS PAGE followed by western blot with 67614-1-Ig (Ovalbumin Antibody) at dilution of 1:100000 incubated at room temperature for 1.5 hours.