

Nur für Forschungszwecke

# Bovine IgG Monoklonaler Antikörper

Katalog-Nr.:67615-1-Ig



## Allgemeine Informationen

Katalog-Nr.:  
67615-1-Ig

Größe:  
150ul , Konzentration: 1000 µg/ml  
durch die Bradford-Methode mit BSA  
als Standard;

Wirt:  
Maus

Isotyp:  
IgG2a

GenBank-Zugangsnummer:

GeneID (NCBI):

Vollständiger Name:

Beobachtete Masse:  
55 kDa

Reinigungsmethode:

Protein-A-Reinigung

CloneNo.:

1C5C5

Empfohlene Verdünnungen:

WB 1:5000-1:50000

## Anwendungen

Geprüfte Anwendungen:

WB,ELISA

Getestete Reaktivität:

Rind

Positivkontrollen:

WB : FBS, BGG

## Hintergrundinformationen

Bovine IgG is named as BGG, bovine IgG heavy chain. This antibody can recognize heavy chain of bovine IgG.

## Lagerung

Lagerungsbedingungen:

Bei -20°C lagern.

Lagerungspuffer:

PBS mit 0.02% Natriumazid und 50% Glycerin pH 7.3.

Aliquotieren ist nicht notwendig bei -20°C Lagerung

**\*\*\* 20ul-Größen enthalten 0.1% BSA**

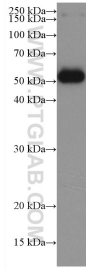
For technical support and original validation data for this product please contact:

T: 1 (888) 4PTGLAB (1-888-478-4522) (toll free  
in USA), or 1(312) 455-8498 (outside USA)

E: proteintech@ptglab.com  
W: ptglab.com

This product is exclusively available under Proteintech Group brand and is not available to purchase from any other manufacturer.

## Ausgewählte Validierungsdaten



62.5 nL fetal bovine serum was subjected to SDS-PAGE followed by western blot with 67615-1-Ig (Bovine IgG antibody) at dilution of 1:10000 incubated at room temperature for 1.5 hours.