

Nur für Forschungszwecke

SIX6 Monoklonaler Antikörper

Katalog-Nr.:67622-1-Ig



Allgemeine Informationen

Katalog-Nr.:
67622-1-Ig

Größe:
150ul , Konzentration: 867 µg/ml
durch die Bradford-Methode mit BSA
als Standard;

Wirt:
Maus

Isotyp:
IgG1

Immunogen Katalognummer:
AG15496

GenBank-Zugangsnummer:
BC069413

GeneID (NCBI):
4990

Vollständiger Name:
SIX homeobox 6

Berechnete Masse:
246 aa, 28 kDa

Beobachtete Masse:
30-35 kDa

Reinigungsmethode:
Protein-G-Reinigung

CloneNo.:
1C12E2

Empfohlene Verdünnungen:
WB 1:1000-1:4000

Anwendungen

Geprüfte Anwendungen:
WB,ELISA

Getestete Reaktivität:
Human, Maus

Positivkontrollen:

WB : HUVEC-Zellen, NCCIT-Zellen

Hintergrundinformationen

SIX6, also named as OPTX2 or SIX9, is a 246 amino acid protein, which is expressed in the developing and adult retina. Defects in this gene are a cause of isolated microphthalmia with cataract type 2 (MCOPT2).

Lagerung

Lagerungsbedingungen:
Bei -20°C lagern.

Lagerungspuffer:

PBS mit 0.02% Natriumazid und 50% Glycerin pH 7.3.

Aliquotieren ist nicht notwendig bei -20°C Lagerung

***** 20ul-Größen enthalten 0.1% BSA**

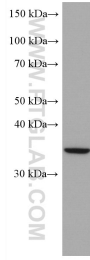
For technical support and original validation data for this product please contact:

T: 1 (888) 4PTGLAB (1-888-478-4522) (toll free
in USA), or 1(312) 455-8498 (outside USA)

E: proteintech@ptglab.com
W: ptglab.com

This product is exclusively available under Proteintech Group brand and is not available to purchase from any other manufacturer.

Ausgewählte Validierungsdaten



HUVEC cells were subjected to SDS PAGE followed by western blot with 67622-1-Ig (SIX6 antibody) at dilution of 1:2000 incubated at room temperature for 1.5 hours.