

Nur für Forschungszwecke

# DIS3L2 Monoklonaler Antikörper

Katalog-Nr.:67623-1-Ig



## Allgemeine Informationen

<b>Katalog-Nr.:</b> 67623-1-Ig	<b>GenBank-Zugangsnummer:</b> BC030113	<b>Reinigungsmethode:</b> Protein-A-Reinigung
<b>Größe:</b> 150ul , Konzentration: 2100 µg/ml von129563 Nanodrop und 1000 µg/ml durch die Bradford-Methode mit BSA als Standard;	<b>GeneID (NCBI):</b> 129563	<b>CloneNo.:</b> 2C9F2
<b>Wirt:</b> Maus	<b>Vollständiger Name:</b> DIS3 mitotic control homolog (S. cerevisiae)-like 2	<b>Empfohlene Verdünnungen:</b> WB 1:5000-1:50000
<b>Isotyp:</b> IgG1	<b>Berechnete Masse:</b> 885 aa, 99 kDa	
<b>Immunogen Katalognummer:</b> AG29992	<b>Beobachtete Masse:</b> 65 kDa, 99 kDa	

## Anwendungen

<b>Geprüfte Anwendungen:</b> FC, WB, ELISA	<b>Positivkontrollen:</b> WB : U2OS-Zellen, HEK-293-Zellen, HeLa-Zellen, HepG2-Zellen, Jurkat-Zellen, K-562-Zellen, LNCaP- Zellen, NIH/3T3-Zellen
<b>Getestete Reaktivität:</b> Human	

## Hintergrundinformationen

DIS3L2 encodes a protein of 885 amino acids with a predicted molecular weight of 99.3 kDa.

## Lagerung

**Lagerungsbedingungen:**  
Bei -20°C lagern. Nach dem Versand ein Jahr lang stabil  
**Lagerungspuffer:**  
PBS mit 0.02% Natriumazid und 50% Glycerin pH 7.3.  
Aliquotieren ist nicht notwendig bei -20°C Lagerung

**\*\*\* 20ul-Größen enthalten 0.1% BSA**

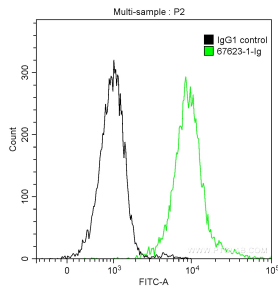
For technical support and original validation data for this product please contact:

T: 1 (888) 4PTGLAB (1-888-478-4522) (toll free  
in USA), or 1(312) 455-8498 (outside USA)

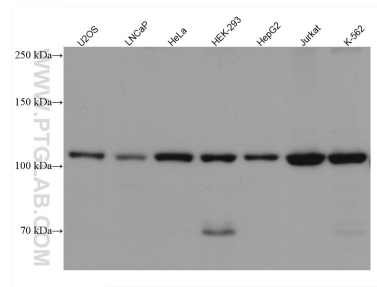
E: proteintech@ptglab.com  
W: ptglab.com

This product is exclusively available under Proteintech Group brand and is not available to purchase from any other manufacturer.

## Ausgewählte Validierungsdaten



1X10<sup>6</sup> Jurkat cells were stained with 0.2 ug Anti-Human DIS3L2 (67623-1-Ig, Clone:2C9F2) and CoraLite®488-Conjugated AffiniPure Goat Anti-Mouse IgG(H+L) at dilution 1:1000 (green), and 0.2 ug Control Antibody. Cells were fixed with 90% MeOH.



Various lysates were subjected to SDS PAGE followed by western blot with 67623-1-Ig (DIS3L2 antibody) at dilution of 1:10000 incubated at room temperature for 1.5 hours.