

Nur für Forschungszwecke

CPS1 Monoklonaler Antikörper

Katalog-Nr.:67630-1-Ig



Allgemeine Informationen

| | | |
|--|--|--|
| Katalog-Nr.: 67630-1-Ig | GenBank-Zugangsnummer: BC140943 | Reinigungsmethode: Protein-G-Reinigung |
| Größe: 150ul , Konzentration: 2300 µg/ml von1373 Nanodrop und 1000 µg/ml durch die Bradford-Methode mit BSA als Standard; | GeneID (NCBI): 2A12A4 | CloneNo.: 2A12A4 |
| Wirt: Maus | Vollständiger Name: carbamoyl-phosphate synthetase 1, mitochondrial | Empfohlene Verdünnungen: WB 1:500-1:8000 |
| Isotyp: IgG1 | Berechnete Masse: 165 kDa | |
| | Beobachtete Masse: 140-165 kDa | |

Anwendungen

| | |
|---|--|
| Geprüfte Anwendungen: WB, ELISA | Positivkontrollen: WB : Mauslebergewebe, HeLa-Zellen, Rattenlebergewebe |
| Getestete Reaktivität: Human, Maus, Ratte | |

Hintergrundinformationen

CPS1 is an enzyme that catalyzes the first committed step of the hepatic urea cycle, which is important in the removal of excess urea from cells. Expressed primarily in the liver and small intestine, CPS1 can be used as a marker for mitochondria in these tissues. In addition, CPS1 expression appears to be lost in adenocarcinomas of the small intestine.

Lagerung

Lagerungsbedingungen:
Bei -20°C lagern.
Lagerungspuffer:
PBS mit 0.02% Natriumazid und 50% Glycerin pH 7.3.
Aliquotieren ist nicht notwendig bei -20°C Lagerung

*** 20ul-Größen enthalten 0.1% BSA

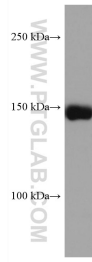
For technical support and original validation data for this product please contact:

T: 1 (888) 4PTGLAB (1-888-478-4522) (toll free
in USA), or 1(312) 455-8498 (outside USA)

E: proteintech@ptglab.com
W: ptglab.com

This product is exclusively available under Proteintech Group brand and is not available to purchase from any other manufacturer.

Ausgewählte Validierungsdaten



mouse liver tissue were subjected to SDS PAGE followed by western blot with 67630-1-Ig (CPS1 antibody) at dilution of 1:5000 incubated at room temperature for 1.5 hours.