

Nur für Forschungszwecke

Ch-TOG Monoklonaler Antikörper

Katalog-Nr.:67631-1-Ig



Allgemeine Informationen

Katalog-Nr.:
67631-1-Ig

Größe:
150ul, Konzentration: 1000 µg/ml von 9793

Nanodrop und 500 µg/ml durch die
Bradford-Methode mit BSA als
Standard;

Wirt:
Maus

Isotyp:
IgG1

Immunogen Katalognummer:
AG28770

GenBank-Zugangsnummer:
BC120869

GeneID (NCBI):

Vollständiger Name:
cytoskeleton associated protein 5

Beobachtete Masse:
220-240 kDa

Reinigungsmethode:
Protein-G-Reinigung

CloneNo.:
1H5G1

Empfohlene Verdünnungen:
WB 1:5000-1:50000
IF 1:200-1:800

Anwendungen

Geprüfte Anwendungen:

IF, WB, ELISA

Getestete Reaktivität:

Hausschwein, Human, Maus, Ratte

Positivkontrollen:

WB : Hausschwein-Hirngewebe, HeLa-Zellen, HepG2-
Zellen, Maushirngewebe, NCCIT-Zellen,
Rattenhirngewebe

IF : HepG2-Zellen,

Hintergrundinformationen

Ch-TOG (colonic hepatic tumor-overexpressed gene), also known as XMAP215 or CKAP5, is a microtubule polymerase which can promote cytoplasmic microtubule nucleation and elongation. Through interacting with Aurora-A and TACC3, it plays a major role in organizing spindle poles.

Lagerung

Lagerungsbedingungen:

Bei -20°C lagern. Nach dem Versand ein Jahr lang stabil

Lagerungspuffer:

PBS mit 0.02% Natriumazid und 50% Glycerin pH 7.3.

Aliquotieren ist nicht notwendig bei -20°C Lagerung

***** 20ul-Größen enthalten 0.1% BSA**

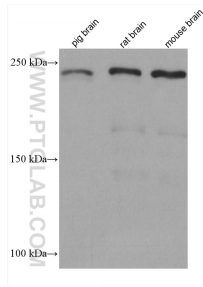
For technical support and original validation data for this product please contact:

T: 1 (888) 4PTGLAB (1-888-478-4522) (toll free
in USA), or 1(312) 455-8498 (outside USA)

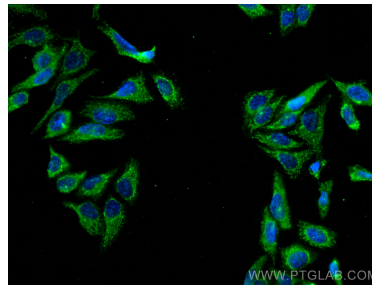
E: proteintech@ptglab.com
W: ptglab.com

This product is exclusively available under Proteintech Group brand and is not available to purchase from any other manufacturer.

Ausgewählte Validierungsdaten



Various lysates were subjected to SDS PAGE followed by western blot with 67631-1-Ig (CKAP5 antibody) at dilution of 1:10000 incubated at room temperature for 1.5 hours.



Immunofluorescent analysis of (-20°C Methanol) fixed HepG2 cells using Ch-TOG antibody (67631-1-Ig, Clone: 1H5G1) at dilution of 1:400 and CoraLite®488-Conjugated AffiniPure Goat Anti-Mouse IgG(H+L).