

Nur für Forschungszwecke

CCDC6 Monoklonaler Antikörper

Katalog-Nr.:67637-1-Ig



Allgemeine Informationen

Katalog-Nr.: 67637-1-Ig	GenBank-Zugangsnummer: BC036757	Reinigungsmethode: Protein-A-Reinigung
Größe: 150ul, Konzentration: 900 µg/ml von Nanodrop und 500 µg/ml durch die Bradford-Methode mit BSA als Standard;	GeneID (NCBI): 8030	CloneNo.: 1D6A8
Wirt: Maus	Vollständiger Name: coiled-coil domain containing 6	Empfohlene Verdünnungen: WB 1:5000-1:10000 IF 1:200-1:800
Isotyp: IgG1	Berechnete Masse: 474 aa, 53 kDa	
Immunogen Katalognummer: AG6952	Beobachtete Masse: 65 kDa	

Anwendungen

Geprüfte Anwendungen: IF, WB, ELISA	Positivkontrollen:
Getestete Reaktivität: Human, Maus, Ratte	WB: MCF-7-Zellen, HeLa-Zellen, HepG2-Zellen, Jurkat-Zellen, K-562-Zellen, U2OS-Zellen
	IF: MCF-7-Zellen,

Hintergrundinformationen

Lagerung

Lagerungsbedingungen:
Bei -20°C lagern. Nach dem Versand ein Jahr lang stabil
Lagerungspuffer:
PBS mit 0.02% Natriumazid und 50% Glycerin pH 7.3.
Aliquotieren ist nicht notwendig bei -20°C Lagerung

***** 20ul-Größen enthalten 0.1% BSA**

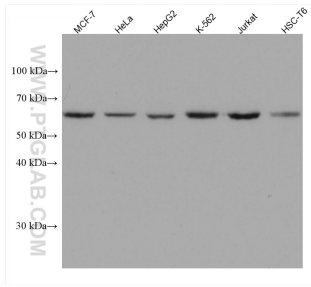
For technical support and original validation data for this product please contact:

T: 1 (888) 4PTGLAB (1-888-478-4522) (toll free
in USA), or 1(312) 455-8498 (outside USA)

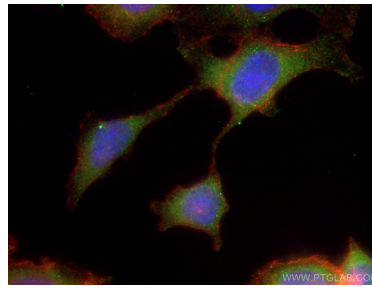
E: proteintech@ptglab.com
W: ptglab.com

This product is exclusively available under Proteintech Group brand and is not available to purchase from any other manufacturer.

Ausgewählte Validierungsdaten



Various lysates were subjected to SDS PAGE followed by western blot with 67637-1-Ig (CCDC6 antibody) at dilution of 1:10000 incubated at room temperature for 1.5 hours.



Immunofluorescent analysis of (-20°C Ethanol) fixed MCF-7 cells using CCDC6 antibody (67637-1-Ig, Clone: 1D6A8) at dilution of 1:400 and CoraLite®488-Conjugated AffiniPure Goat Anti-Mouse IgG(H+L), CL594-Phalloidin (red).