

BAT1 Monoklonaler Antikörper

Katalog-Nr.:67641-1-Ig

Allgemeine Informationen

Katalog-Nr.: 67641-1-Ig	GenBank-Zugangsnummer: BC000361	Reinigungsmethode: Protein-G-Reinigung
Größe: 150ul , Konzentration: 1000 µg/ml durch die Bradford-Methode mit BSA als Standard;	GeneID (NCBI): 7919	CloneNo.: 2G9H8
Wirt: Maus	Vollständiger Name: HLA-B associated transcript 1	Empfohlene Verdünnungen: WB 1:5000-1:50000 IHC 1:500-1:2000
Isotyp: IgG1	Berechnete Masse: 53 kDa	
Immunogen Katalognummer: AG6612	Beobachtete Masse: 50 kDa	

Anwendungen

Geprüfte Anwendungen:

IHC, WB, ELISA

Getestete Reaktivität:

Human, Maus, Ratte

Hinweis-IHC: Antigenmaskierung mit TE-Puffer pH 9,0 empfohlen. (*) Wahlweise kann die Antigenmaskierung auch mit Citratpuffer pH 6,0 erfolgen.

Positivkontrollen:

WB : HeLa-Zellen, 4T1-Zellen, HEK-293-Zellen, HepG2-Zellen, Jurkat-Zellen, K-562-Zellen, NIH/3T3-Zellen

IHC : humanes Mammakarzinomgewebe,

Hintergrundinformationen

DDX39B, is a 428 amino acid protein, which contains one helicase C-terminal domain, one helicase ATP-binding domain and belongs to the DEAD box helicase family. DECD subfamily. DDX39B localizes in the nucleus and cytoplasm. BAT1 is involved in nuclear export of spliced and unspliced mRNA. BAT1 as ATP dependent RNA helicase, may be a translation initiation factor and acts as a negative regulator of inflammatory cytokines. This antibody may cross-react with DDX39A.

Lagerung

Lagerungsbedingungen:

Bei -20°C lagern. Nach dem Versand ein Jahr lang stabil

Lagerungspuffer:

PBS mit 0.02% Natriumazid und 50% Glycerin pH 7.3.

Aliquotieren ist nicht notwendig bei -20°C Lagerung

*** 20ul-Größen enthalten 0.1% BSA

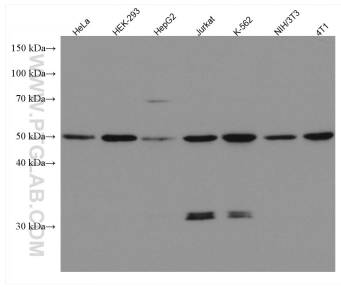
For technical support and original validation data for this product please contact:

T: 1 (888) 4PTGLAB (1-888-478-4522) (toll free in USA), or 1(312) 455-8498 (outside USA)

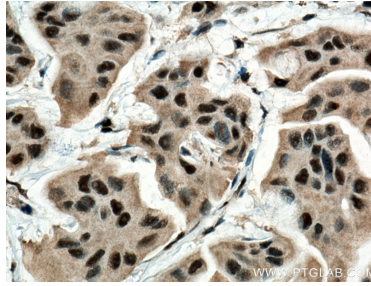
E: proteintech@ptglab.com
W: ptglab.com

This product is exclusively available under Proteintech Group brand and is not available to purchase from any other manufacturer.

Ausgewählte Validierungsdaten



Various lysates were subjected to SDS PAGE followed by western blot with 67641-1-Ig (BAT1 antibody) at dilution of 1:10000 incubated at room temperature for 1.5 hours.



Immunohistochemical analysis of paraffin-embedded human breast cancer tissue slide using 67641-1-Ig (BAT1 antibody) at dilution of 1:1000 (under 40x lens). Heat mediated antigen retrieval with Tris-EDTA buffer (pH 9.0).