

Nur für Forschungszwecke

GRIA1 Monoklonaler Antikörper

Katalog-Nr.: 67642-1-Ig **3 Publikationen**



Allgemeine Informationen

Katalog-Nr.: 67642-1-Ig	GenBank-Zugangsnummer: BC111734	Reinigungsmethode: Protein-A-Reinigung
Größe: 150ul, Konzentration: 1100 µg/ml von 2890 Nanodrop und 500 µg/ml durch die Bradford-Methode mit BSA als Standard;	GeneID (NCBI): 1	CloneNo.: 1F4A1
Wirt: Maus	Vollständiger Name: glutamate receptor, ionotropic, AMPA	Empfohlene Verdünnungen: WB 1:20000-1:100000 IHC 1:5000-1:20000 IF 1:200-1:800
Isotyp: IgG2b	Berechnete Masse: 906 aa, 102 kDa	
Immunogen Katalognummer: AG28932	Beobachtete Masse: 100 kDa	

Anwendungen

Geprüfte Anwendungen:

IF, IHC, WB, ELISA

In Publikationen genannte Anwendungen:

WB

Getestete Reaktivität:

Hausschwein, Human, Kaninchen, Maus, Ratte

Zitierte Arten:

Maus, Ratte

Hinweis-IHC: Antigenmaskierung mit TE-Puffer pH 9,0 empfohlen. (*) Wahlweise kann die Antigenmaskierung auch mit Citratpuffer pH 6,0 erfolgen.

Positivkontrollen:

WB: Rattenhirngewebe, Hausschwein-Cerebellum-Gewebe, Hausschwein-Hirngewebe, Hausschwein-Rückenmarksgewebe, Kaninchenhirngewebe, Maus-Cerebellum-Gewebe, Maushirngewebe, Ratten-Cerebellum-Gewebe

IHC: Maushirngewebe,

IF: Maushirngewebe,

Hintergrundinformationen

Bemerkenswerte Veröffentlichungen

Verfasser	Pubmed ID	Journal	Anwendung
YuanYuan Hou	34710402	Exp Neurol	WB
Lei Wu	33044778	Phytother Res	WB
Dan Yao	35427874	J Psychiatr Res	WB

Lagerung

Lagerungsbedingungen:

Bei -20°C lagern.

Lagerungspuffer:

PBS mit 0.02% Natriumazid und 50% Glycerin pH 7.3.

Aliquotieren ist nicht notwendig bei -20°C Lagerung

***** 20ul-Größen enthalten 0.1% BSA**

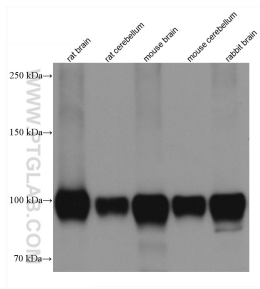
For technical support and original validation data for this product please contact:

T: 1 (888) 4PTGLAB (1-888-478-4522) (toll free in USA), or 1(312) 455-8498 (outside USA)

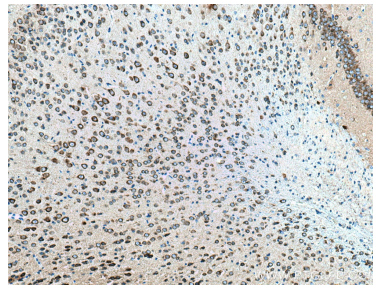
E: proteintech@ptglab.com
W: ptglab.com

This product is exclusively available under Proteintech Group brand and is not available to purchase from any other manufacturer.

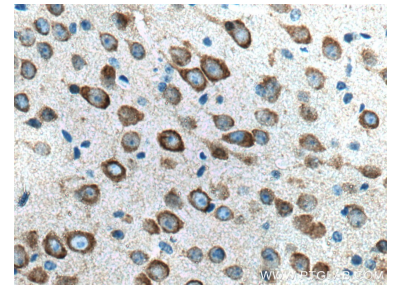
Ausgewählte Validierungsdaten



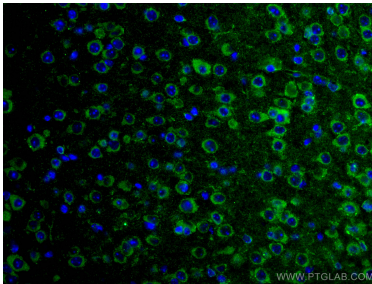
Various lysates were subjected to SDS PAGE followed by western blot with 67642-1-Ig (GRIA1 antibody) at dilution of 1:50000 incubated at room temperature for 1.5 hours.



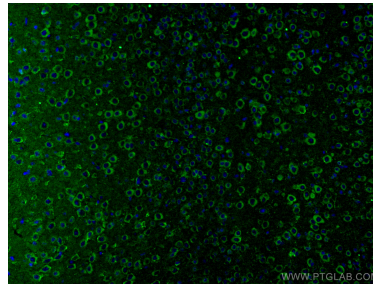
Immunohistochemical analysis of paraffin-embedded mouse brain tissue slide using 67642-1-Ig (GRIA1 antibody) at dilution of 1:10000 (under 10x lens). Heat mediated antigen retrieval with Tris-EDTA buffer (pH 9.0).



Immunohistochemical analysis of paraffin-embedded mouse brain tissue slide using 67642-1-Ig (GRIA1 antibody) at dilution of 1:10000 (under 40x lens). Heat mediated antigen retrieval with Tris-EDTA buffer (pH 9.0).



Immunofluorescent analysis of (4% PFA) fixed mouse brain tissue using GRIA1 antibody (67642-1-Ig, Clone: 1F4A1) at dilution of 1:400 and CoraLite®488-Conjugated AffiniPure Goat Anti-Mouse IgG(H+L).



Immunofluorescent analysis of (4% PFA) fixed mouse brain tissue using GRIA1 antibody (67642-1-Ig, Clone: 1F4A1) at dilution of 1:400 and CoraLite®488-Conjugated AffiniPure Goat Anti-Mouse IgG(H+L).