

Allgemeine Informationen

Katalog-Nr.: 67645-1-Ig	GenBank-Zugangsnummer: BC007065	Reinigungsmethode: Protein-A-Reinigung
Größe: 150ul , Konzentration: 2200 µg/ml von2952 Nanodrop und 1000 µg/ml durch die Bradford-Methode mit BSA als Standard;	GeneID (NCBI): 22952	CloneNo.: 1A4C11
Wirt: Maus	Vollständiger Name: glutathione S-transferase theta 1	Empfohlene Verdünnungen: WB 1:2000-1:10000 IHC 1:250-1:1000 IF 1:50-1:500
Isotyp: IgG2b	Berechnete Masse: 240 aa, 27 kDa	
Immunogen Katalognummer: AG8573	Beobachtete Masse: 28 kDa, 30 kDa	

Anwendungen

Geprüfte Anwendungen: IF, IHC, WB, ELISA	Positivkontrollen: WB : Hausschwein-Lungengewebe, Hausschwein- Lebergewebe, K-562-Zellen, Maushirngewebe, Rattenlebergewebe
Getestete Reaktivität: Human	IHC : Mauslebergewebe, IF : Mauslebergewebe,
Hinweis-IHC: Antigenmaskierung mit TE-Puffer pH 9,0 empfohlen. (*) Wahlweise kann die Antigenmaskierung auch mit Citratpuffer pH 6,0 erfolgen.	

Hintergrundinformationen

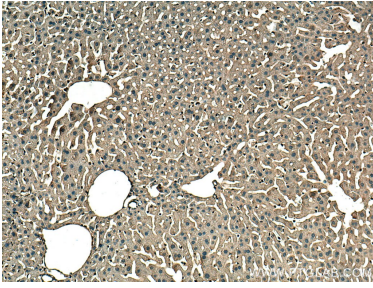
GSTT1 belongs to the GST superfamily and Theta family. It is a conjugation of reduced glutathione to a wide number of exogenous and endogenous hydrophobic electrophiles. GSTT1 acts on 1,2-epoxy-3-(4-nitrophenoxy)propane, phenethylisothiocyanate 4-nitrobenzyl chloride and 4-nitrophenethyl bromide. It displays glutathione peroxidase activity with cumene hydroperoxide. GSTM1 and GSTT1 has been suggested as a risk factor in various cancers. GSTT1 is important in the detoxification of unidentified xenobiotics in the large intestine.

Lagerung

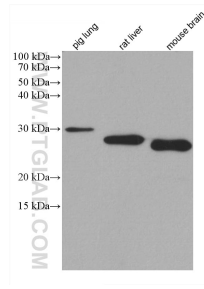
Lagerungsbedingungen:
Bei -20°C lagern.
Lagerungspuffer:
PBS mit 0.02% Natriumazid und 50% Glycerin pH 7.3.
Aliquotieren ist nicht notwendig bei -20°C Lagerung

*** 20ul-Größen enthalten 0.1% BSA

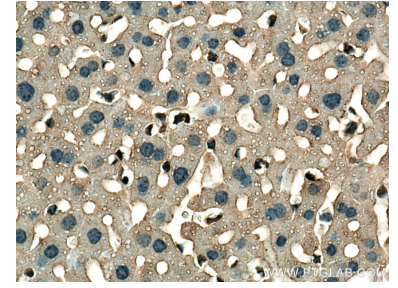
Ausgewählte Validierungsdaten



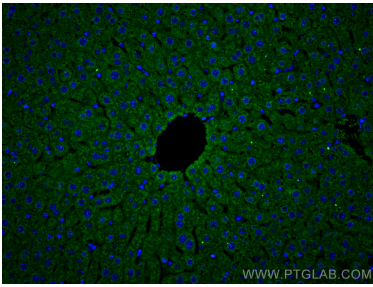
Immunohistochemical analysis of paraffin-embedded mouse liver tissue slide using 67645-1-Ig (GSTT1 antibody) at dilution of 1:500 (under 10x lens). Heat mediated antigen retrieval with Tris-EDTA buffer (pH 9.0).



Various lysates were subjected to SDS PAGE followed by western blot with 67645-1-Ig (GSTT1 antibody) at dilution of 1:5000 incubated at room temperature for 1.5 hours.



Immunohistochemical analysis of paraffin-embedded mouse liver tissue slide using 67645-1-Ig (GSTT1 antibody) at dilution of 1:500 (under 40x lens). Heat mediated antigen retrieval with Tris-EDTA buffer (pH 9.0).



Immunofluorescent analysis of (4% PFA) fixed mouse liver tissue using GSTT1 antibody (67645-1-Ig, Clone: 1A4C11) at dilution of 1:200 and CoraLite®488-Conjugated AffiniPure Goat Anti-Mouse IgG(H+L).