

Allgemeine Informationen

Katalog-Nr.: 67657-1-Ig	GenBank-Zugangsnummer: BC009477	Reinigungsmethode: Protein-A-Reinigung
Größe: 150ul , Konzentration: 1000 µg/ml von11034 Nanodrop und 525 µg/ml durch die Bradford-Methode mit BSA als Standard;	GeneID (NCBI): 11034	CloneNo.: 1A12D9
Wirt: Maus	Vollständiger Name: destrin (actin depolymerizing factor)	Empfohlene Verdünnungen: WB 1:3000-1:20000
Isotyp: IgG1	Berechnete Masse: 19 kDa	
Immunogen Katalognummer: AG1402	Beobachtete Masse: 18-19 kDa	

Anwendungen

Geprüfte Anwendungen: WB,ELISA	Positivkontrollen: WB : A549-Zellen, HeLa-Zellen
In Publikationen genannte Anwendungen: WB	
Getestete Reaktivität: Hausschwein, Human, Maus, Ratte	
Zitierte Arten: Human	

Hintergrundinformationen

Destrin (also known as actin depolymerization factor, ADF) is an actin-binding protein contributing to cytoskeletal dynamics by promoting rapid actin filament disassembly. By regulating actin cytoskeletal reorganization it plays an important role in the formation of filopodia, which further promotes tumor cell invasion and metastasis. Destrin has been reported to be overexpressed in primary colon cancer.

Bemerkenswerte Veröffentlichungen

Verfasser	Pubmed ID	Journal	Anwendung
Xiaoguang Liu	36747082	Nat Cell Biol	WB

Lagerung

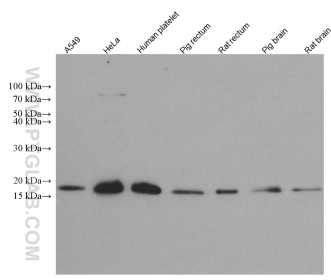
Lagerungsbedingungen:
Bei -20°C lagern.
Lagerungspuffer:
PBS mit 0.02% Natriumazid und 50% Glycerin pH 7.3.
Aliquotieren ist nicht notwendig bei -20°C Lagerung

***** 20ul-Größen enthalten 0.1% BSA**

For technical support and original validation data for this product please contact:
T: 1 (888) 4PTGLAB (1-888-478-4522) (toll free in USA), or 1(312) 455-8498 (outside USA)
E: proteintech@ptglab.com
W: ptglab.com

This product is exclusively available under Proteintech Group brand and is not available to purchase from any other manufacturer.

Ausgewählte Validierungsdaten



Various lysates were subjected to SDS PAGE followed by western blot with 67657-1-Ig (Dextrin antibody) at dilution of 1:10000 incubated at room temperature for 1.5 hours.