

## Allgemeine Informationen

<b>Katalog-Nr.:</b> 67670-1-Ig	<b>GenBank-Zugangsnummer:</b> BC009806	<b>Reinigungsmethode:</b> Protein-G-Reinigung
<b>Größe:</b> 150ul , Konzentration: 500 µg/ml durch die Bradford-Methode mit BSA als Standard;	<b>GeneID (NCBI):</b> 4522	<b>CloneNo.:</b> 2B1G3
<b>Wirt:</b> Maus	<b>Vollständiger Name:</b> methylenetetrahydrofolate dehydrogenase (NADP+ dependent) 1,IHC 1:250-1:1000	<b>Empfohlene Verdünnungen:</b> WB 1:2000-1:10000 IF 1:200-1:800
<b>Isotyp:</b> IgG1	<b>Berechnete Masse:</b> 101 kDa	
<b>Immunogen Katalognummer:</b> AG24553		

## Anwendungen

<b>Geprüfte Anwendungen:</b> IF, IHC, WB, ELISA	<b>Positivkontrollen:</b> <b>WB</b> : U2OS-Zellen, 4T1-Zellen, A431-Zellen, A549-Zellen, HEK-293-Zellen, HeLa-Zellen, Jurkat-Zellen, NIH/3T3-Zellen
<b>In Publikationen genannte Anwendungen:</b> WB	<b>IHC</b> : humanes Kolonkarzinomgewebe, humanes Leberkarzinomgewebe
<b>Getestete Reaktivität:</b> Human, Maus, Ratte	<b>IF</b> : HEK-293-Zellen,
<b>Zitierte Arten:</b> Human	

**Hinweis-IHC: Antigenmaskierung mit TE-Puffer pH 9,0 empfohlen. (\*) Wahlweise kann die Antigenmaskierung auch mit Citratpuffer pH 6,0 erfolgen.**

## Hintergrundinformationen

MTHFD1 is a trifunctional enzyme involved in the pathway tetrahydrofolate interconversion, which is part of One-carbon metabolism. MTHFD1 is associated with HCC and CRC progression. It has been reported that MTHFD-deficient patient fibroblasts exhibit enriched MTHFD1 in the nucleus which is critical for de novo dTMP synthesis. (PMID: 31133746, 30997850, 31421459, 25548164)

## Bemerkenswerte Veröffentlichungen

Verfasser	Pubmed ID	Journal	Anwendung
Changhong Yang	33718182	Front Oncol	WB

## Lagerung

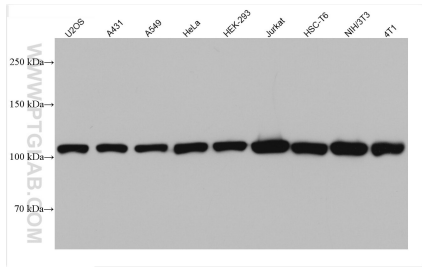
**Lagerungsbedingungen:**  
Bei -20°C lagern. Nach dem Versand ein Jahr lang stabil  
**Lagerungspuffer:**  
PBS mit 0.02% Natriumazid und 50% Glycerin pH 7.3.  
Aliquotieren ist nicht notwendig bei -20°C Lagerung

**\*\*\* 20ul-Größen enthalten 0.1% BSA**

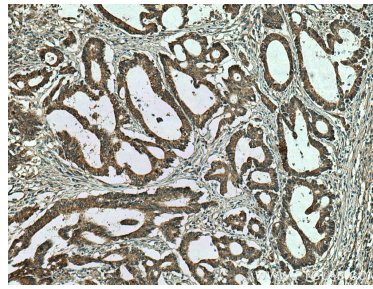
For technical support and original validation data for this product please contact:  
T: 1 (888) 4PTGLAB (1-888-478-4522) (toll free in USA), or 1(312) 455-8498 (outside USA)  
E: [proteintech@ptglab.com](mailto:proteintech@ptglab.com)  
W: [ptglab.com](http://ptglab.com)

**This product is exclusively available under Proteintech Group brand and is not available to purchase from any other manufacturer.**

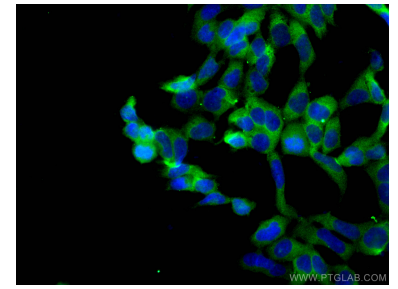
## Ausgewählte Validierungsdaten



Various lysates were subjected to SDS PAGE followed by western blot with 67670-1-Ig (MTHFD1 antibody) at dilution of 1:5000 incubated at room temperature for 1.5 hours.



Immunohistochemical analysis of paraffin-embedded human colon cancer tissue slide using 67670-1-Ig (MTHFD1 antibody) at dilution of 1:500 (under 10x lens). Heat mediated antigen retrieval with Tris-EDTA buffer (pH 9.0).



Immunofluorescent analysis of (4% PFA) fixed HEK-293 cells using MTHFD1 antibody (67670-1-Ig, Clone: 2B1G3 ) at dilution of 1:200 and CoraLite®488-Conjugated AffiniPure Goat Anti-Mouse IgG(H+L).