

Nur für Forschungszwecke

FER Monoklonaler Antikörper

Katalog-Nr.:67671-1-Ig



Allgemeine Informationen

Katalog-Nr.: 67671-1-Ig	GenBank-Zugangsnummer: BC017060	Reinigungsmethode: Protein-A-Reinigung
Größe: 150ul, Konzentration: 1600 µg/ml von2241 Nanodrop und 1000 µg/ml durch die Bradford-Methode mit BSA als Standard;	GeneID (NCBI): fer (fps/fes related) tyrosine kinase	CloneNo.: 1E3H2
Wirt: Maus	Berechnete Masse: 822 aa, 95 kDa	Empfohlene Verdünnungen: WB 1:2000-1:10000
Isotyp: IgG2a	Beobachtete Masse: 95 kDa	
Immunogen Katalognummer: AG19176		

Anwendungen

Geprüfte Anwendungen: WB, ELISA	Positivkontrollen: WB : LNCaP-Zellen, 4T1-Zellen, HEK-293-Zellen, HeLa-Zellen, HepG2-Zellen, Jurkat-Zellen, K-562-Zellen, NIH/3T3-Zellen, ROS1728-Zellen
Getestete Reaktivität: Human, Maus, Ratte	

Hintergrundinformationen

FER(Tyrosine-protein kinase Fer) is also named as TYK3 and belongs to the protein kinase superfamily. Tyrosine-protein kinase acts downstream of cell surface receptors for growth factors and plays a role in the regulation of the actin cytoskeleton, microtubule assembly, lamellipodia formation, cell adhesion, cell migration and chemotaxis. This protein has 3 isoforms produced by alternative promoter usage and alternative splicing.

Lagerung

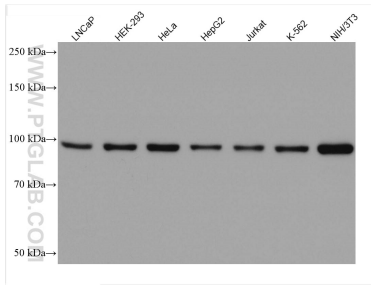
Lagerungsbedingungen:
Bei -20°C lagern. Nach dem Versand ein Jahr lang stabil
Lagerungspuffer:
PBS mit 0.02% Natriumazid und 50% Glycerin pH 7.3.
Aliquotieren ist nicht notwendig bei -20°C Lagerung

*** 20ul-Größen enthalten 0.1% BSA

For technical support and original validation data for this product please contact:
T: 1 (888) 4PTGLAB (1-888-478-4522) (toll free in USA), or 1(312) 455-8498 (outside USA)
E: proteintech@ptglab.com
W: ptglab.com

This product is exclusively available under Proteintech Group brand and is not available to purchase from any other manufacturer.

Ausgewählte Validierungsdaten



Various lysates were subjected to SDS PAGE followed by western blot with 67671-1-Ig (FER antibody) at dilution of 1:5000 incubated at room temperature for 1.5 hours.