

## Allgemeine Informationen

<b>Katalog-Nr.:</b> 67689-1-Ig	<b>GenBank-Zugangsnummer:</b> BC060780	<b>Reinigungsmethode:</b> Protein-G-Reinigung
<b>Größe:</b> 150ul , Konzentration: 791 µg/ml von Nanodrop und 500 µg/ml durch die Bradford-Methode mit BSA als Standard;	<b>GeneID (NCBI):</b> 80216	<b>CloneNo.:</b> 2B8B5
<b>Wirt:</b> Maus	<b>Vollständiger Name:</b> alpha-kinase 1	<b>Empfohlene Verdünnungen:</b> WB 1:2000-1:10000 IHC 1:250-1:1000
<b>Isotyp:</b> IgG1	<b>Berechnete Masse:</b> 139 kDa	
<b>Immunogen Katalognummer:</b> AG5320	<b>Beobachtete Masse:</b> 139 kDa	

## Anwendungen

<b>Geprüfte Anwendungen:</b> IHC, WB,ELISA	<b>Positivkontrollen:</b>
<b>Getestete Reaktivität:</b> Human, Maus	<b>WB :</b> COLO 320-Zellen, A549-Zellen, Daudi-Zellen, T-47D-Zellen, THP-1-Zellen, U-87 MG-Zellen
<b>Hinweis-IHC: Antigenmaskierung mit TE-Puffer pH 9,0 empfohlen. (*) Wahlweise kann die Antigenmaskierung auch mit Citratpuffer pH 6,0 erfolgen.</b>	<b>IHC :</b> Mauseingewebe, humanes Herzgewebe

## Hintergrundinformationen

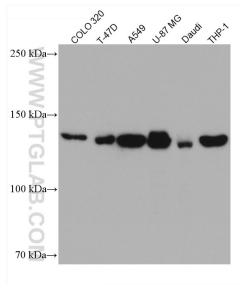
Alpha-protein kinase 1, also known as alpha-kinase 1 (ALPK1), is associated with chronic kidney disease (CKD), myocardial infarction, gout and type 2 diabetes mellitus (DM). ALPK1 mutant has been reported to cause severe defects in motor co-ordination in mice. ALPK1 enhances the expression of proinflammatory cytokines including IL-1 $\beta$ , IL-8 and TGF- $\beta$ 1 in cultured human THP1 and human embryonic kidney 293 (HEK293) cells (PMID: 31557402, PMID: 26275947). ALPK1 short isoform (108 kDa) was highly expressed in brain, spinal cord, heart, lung, spleen, thymus, small intestine, skin and testis, while detectable inskeletal muscle and kidney. ALPK1 large isoform (130 kDa) appeared in heart, lung, thymus and skin (PMID: 21208416).

## Lagerung

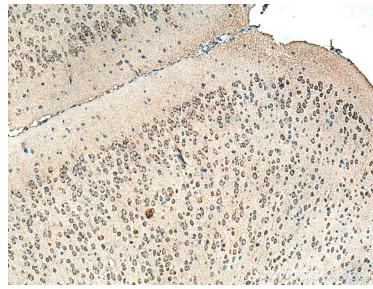
**Lagerungsbedingungen:**  
Bei -20°C lagern.  
**Lagerungspuffer:**  
PBS mit 0.02% Natriumazid und 50% Glycerin pH 7.3.  
**Aliquotieren ist nicht notwendig bei -20°C Lagerung**

\*\*\* 20ul-Größen enthalten 0.1% BSA

## Ausgewählte Validierungsdaten



Various lysates were subjected to SDS PAGE followed by western blot with 67689-1-Ig (ALPK1 antibody) at dilution of 1:5000 incubated at room temperature for 1.5 hours.



Immunohistochemical analysis of paraffin-embedded mouse brain tissue slide using 67689-1-Ig (ALPK1 antibody) at dilution of 1:500 (under 10x lens). Heat mediated antigen retrieval with Tris-EDTA buffer (pH 9.0).