

Nur für Forschungszwecke

LAMC1 Monoklonaler Antikörper

Katalog-Nr.: 67706-1-Ig **1 Publikationen**



Allgemeine Informationen

Katalog-Nr.: 67706-1-Ig	GenBank-Zugangsnummer: BC015586	Reinigungsmethode: Protein-G-Reinigung
Größe: 150ul, Konzentration: 500 µg/ml durch die Bradford-Methode mit BSA als Standard;	GeneID (NCBI): 3915	CloneNo.: 1G2G4
Wirt: Maus	Vollständiger Name: laminin, gamma 1 (formerly LAMB2)	Empfohlene Verdünnungen: WB 1:2000-1:10000 IF 1:400-1:1600
Isotyp: IgG1	Berechnete Masse: 178 kDa	
Immunogen Katalognummer: AG14674	Beobachtete Masse: 200-220 kDa	

Anwendungen

Geprüfte Anwendungen: IF, WB, ELISA	Positivkontrollen:
In Publikationen genannte Anwendungen: WB	WB: HeLa-Zellen, Hausschwein-Rektumgewebe, HepG2-Zellen, humanes Plazenta-Gewebe, JAR-Zellen, LNCaP-Zellen, Ratten-Rektumgewebe
Getestete Reaktivität: Hausschwein, Human, Ratte	IF: HeLa-Zellen,
Zitierte Arten: Ratte	

Hintergrundinformationen

Bemerkenswerte Veröffentlichungen

Verfasser	Pubmed ID	Journal	Anwendung
Dan Liu	34425157	Neuroscience	WB

Lagerung

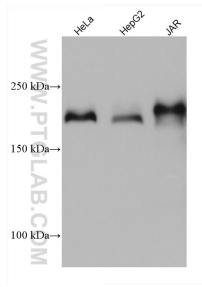
Lagerungsbedingungen:
Bei -20°C lagern. Nach dem Versand ein Jahr lang stabil
Lagerungspuffer:
PBS mit 0.02% Natriumazid und 50% Glycerin pH 7.3.
Aliquotieren ist nicht notwendig bei -20°C Lagerung

***** 20ul-Größen enthalten 0.1% BSA**

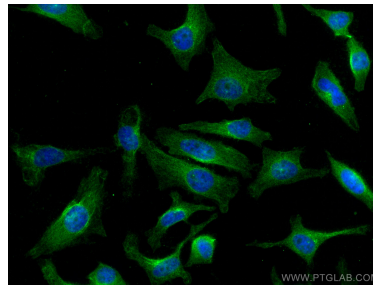
For technical support and original validation data for this product please contact:
T: 1 (888) 4PTGLAB (1-888-478-4522) (toll free in USA), or 1(312) 455-8498 (outside USA)
E: proteintech@ptglab.com
W: ptglab.com

This product is exclusively available under Proteintech Group brand and is not available to purchase from any other manufacturer.

Ausgewählte Validierungsdaten



Various lysates were subjected to SDS PAGE followed by western blot with 67706-1-Ig (LAMC1 antibody) at dilution of 1:5000 incubated at room temperature for 1.5 hours.



Immunofluorescent analysis of (4% PFA) fixed HeLa cells using LAMC1 antibody (67706-1-Ig, Clone: 1G2G4) at dilution of 1:800 and CoraLite®488-Conjugated AffiniPure Goat Anti-Mouse IgG(H+L).