

Nur für Forschungszwecke

RHAG Monoklonaler Antikörper

Katalog-Nr.:67714-1-Ig



Allgemeine Informationen

Katalog-Nr.: 67714-1-Ig	GenBank-Zugangsnummer: BC012605	Reinigungsmethode: Protein-G-Reinigung
Größe: 150ul , Konzentration: 500 µg/ml durch die Bradford-Methode mit BSA als Standard;	GeneID (NCBI): 6005	CloneNo.: 1C1C4
Wirt: Maus	Vollständiger Name: Rh-associated glycoprotein	Empfohlene Verdünnungen: WB 1:1000-1:4000 IHC 1:2000-1:8000 IF 1:200-1:800
Isotyp: IgG1	Berechnete Masse: 409 aa, 44 kDa	
Immunogen Katalognummer: AG30130	Beobachtete Masse: 50-60 kDa	

Anwendungen

Geprüfte Anwendungen: IF, IHC, WB,ELISA	Positivkontrollen:
Getestete Reaktivität: Human	WB : humanes Plazenta-Gewebe,
Hinweis-IHC: Antigenmaskierung mit TE-Puffer pH 9,0 empfohlen. (*) Wahlweise kann die Antigenmaskierung auch mit Citratpuffer pH 6,0 erfolgen.	IHC : humanes Plazenta-Gewebe, humanes Milzgewebe
	IF : humanes Plazenta-Gewebe,

Hintergrundinformationen

Lagerung

Lagerungsbedingungen:
Bei -20°C lagern.
Lagerungspuffer:
PBS mit 0.02% Natriumazid und 50% Glycerin pH 7.3.
Aliquotieren ist nicht notwendig bei -20°C Lagerung

*** 20ul-Größen enthalten 0.1% BSA

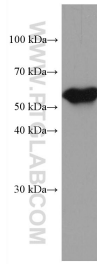
For technical support and original validation data for this product please contact:

T: 1 (888) 4PTGLAB (1-888-478-4522) (toll free in USA), or 1(312) 455-8498 (outside USA)

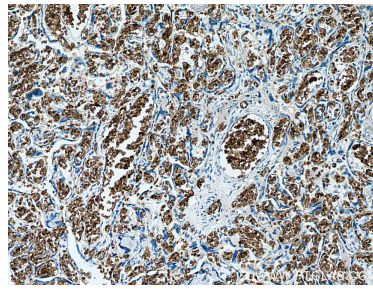
E: proteintech@ptglab.com
W: ptglab.com

This product is exclusively available under Proteintech Group brand and is not available to purchase from any other manufacturer.

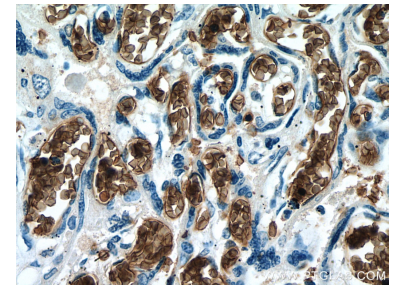
Ausgewählte Validierungsdaten



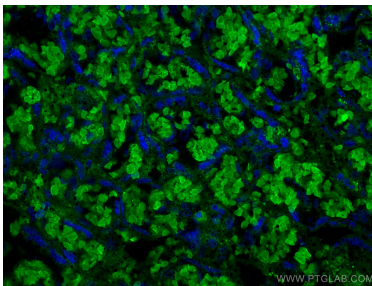
human placenta tissue were subjected to SDS PAGE followed by western blot with 67714-1-Ig (RHAG antibody) at dilution of 1:2000 incubated at room temperature for 1.5 hours.



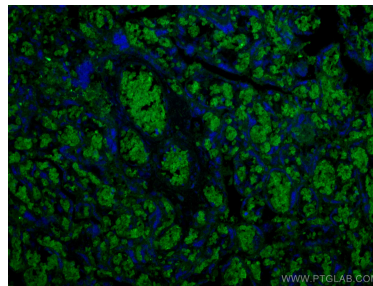
Immunohistochemical analysis of paraffin-embedded human placenta tissue slide using 67714-1-Ig (RHAG antibody) at dilution of 1:4000 (under 10x lens). Heat mediated antigen retrieval with Tris-EDTA buffer (pH9).



Immunohistochemical analysis of paraffin-embedded human placenta tissue slide using 67714-1-Ig (RHAG antibody) at dilution of 1:4000 (under 40x lens). Heat mediated antigen retrieval with Tris-EDTA buffer (pH9).



Immunofluorescent analysis of (4% PFA) fixed human placenta tissue using RHAG antibody (67714-1-Ig, Clone: 1C1C4) at dilution of 1:400 and CoraLite®488-Conjugated AffiniPure Goat Anti-Mouse IgG(H+L).



Immunofluorescent analysis of (4% PFA) fixed human placenta tissue using RHAG antibody (67714-1-Ig, Clone: 1C1C4) at dilution of 1:400 and CoraLite®488-Conjugated AffiniPure Goat Anti-Mouse IgG(H+L).