

Nur für Forschungszwecke

METTL3 Monoklonaler Antikörper

Katalog-Nr.:67733-2-Ig

Vorgestelltes Produkt



Allgemeine Informationen

Katalog-Nr.:

67733-2-Ig

Größe:

150ul, Konzentration: 1000 µg/ml von56339

Nanodrop und 503 µg/ml durch die Bradford-Methode mit BSA als Standard;

Wirt:

Maus

Isotyp:

IgG1

Immunogen Katalognummer:

AG7110

GenBank-Zugangsnummer:

BC001650

GeneID (NCBI):

56339

Vollständiger Name:

methyltransferase like 3

Berechnete Masse:

64 kDa

Beobachtete Masse:

65-70 kDa

Reinigungsmethode:

Protein-G-Reinigung

CloneNo.:

4B4A3

Empfohlene Verdünnungen:

WB 1:5000-1:50000

IHC 1:500-1:2000

Anwendungen

Geprüfte Anwendungen:

IHC, WB, ELISA

Getestete Reaktivität:

Human, Maus

Hinweis-IHC: Antigendemaskierung mit TE-Puffer pH 9,0 empfohlen. (*) Wahlweise kann die Antigendemaskierung auch mit Citratpuffer pH 6,0 erfolgen.

Positivkontrollen:

WB : HeLa-Zellen, HEK-293-Zellen, HepG2-Zellen, Jurkat-Zellen, K-562-Zellen, Neuro-2a-Zellen, NIH/3T3-Zellen

IHC : humanes Lungenkarzinomgewebe, humanes Urothelkarzinomgewebe, Maushodengewebe

Hintergrundinformationen

METTL3 is a key S-adenosyl-L-methionine-binding subunit, which is component of a complex multicomponent enzyme that catalyzes the methylation of internal adenosine residues in eukaryotic mRNA, forming N6-methyladenosine. It contains 2 putative nuclear localization signals and 2 consensus methylation motifs. The calculated molecular weight of METTL3 is 64 kDa, but modified METTL3 is about 65-70 kDa.

Lagerung

Lagerungsbedingungen:

Bei -20°C lagern.

Lagerungspuffer:

PBS mit 0.02% Natriumazid und 50% Glycerin pH 7.3.

Aliquotieren ist nicht notwendig bei -20°C Lagerung

*** 20ul-Größen enthalten 0.1% BSA

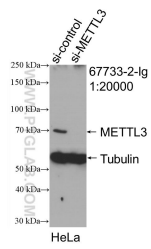
For technical support and original validation data for this product please contact:

T: 1 (888) 4PTGLAB (1-888-478-4522) (toll free in USA), or 1(312) 455-8498 (outside USA)

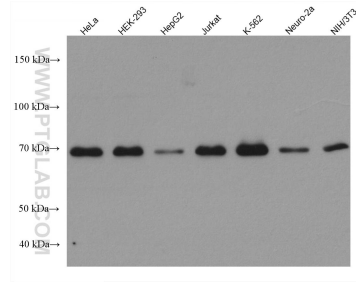
E: proteintech@ptglab.com
W: ptglab.com

This product is exclusively available under Proteintech Group brand and is not available to purchase from any other manufacturer.

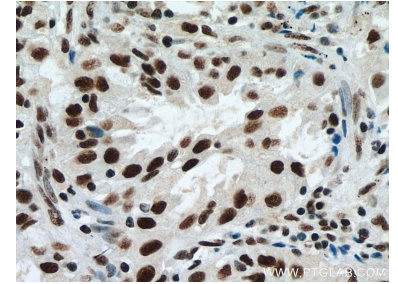
Ausgewählte Validierungsdaten



WB result of METTL3 antibody (67733-2-Ig; 1:10000; incubated at room temperature for 1.5 hours) with sh-Control and sh-METTL3 transfected HeLa cells.



Various lysates were subjected to SDS PAGE followed by western blot with 67733-2-Ig (METTL3 antibody) at dilution of 1:10000 incubated at room temperature for 1.5 hours.



Immunohistochemical analysis of paraffin-embedded human lung cancer tissue slide using 67733-2-Ig (METTL3 antibody) at dilution of 1:1000 (under 40x lens). Heat mediated antigen retrieval with Tris-EDTA buffer (pH 9.0).