

Nur für Forschungszwecke

# SAR1B Monoklonaler Antikörper

Katalog-Nr.:67765-1-Ig



## Allgemeine Informationen

<b>Katalog-Nr.:</b> 67765-1-Ig	<b>GenBank-Zugangsnummer:</b> BC002847	<b>Reinigungsmethode:</b> Protein-G-Reinigung
<b>Größe:</b> 150ul , Konzentration: 1000 µg/ml von51128 Nanodrop;	<b>GeneID (NCBI):</b> 51128	<b>CloneNo.:</b> 1B11A1
<b>Wirt:</b> Maus	<b>Vollständiger Name:</b> SAR1 homolog B (S. cerevisiae)	<b>Empfohlene Verdünnungen:</b> WB 1:5000-1:10000
<b>Isotyp:</b> IgG1	<b>Berechnete Masse:</b> 22 kDa	
<b>Immunogen Katalognummer:</b> AG7718	<b>Beobachtete Masse:</b> 22-25 kDa	

## Anwendungen

<b>Geprüfte Anwendungen:</b> WB,ELISA	<b>Positivkontrollen:</b>
<b>Getestete Reaktivität:</b> Hausschwein, Human, Kaninchen, Maus, Ratte	<b>WB :</b> Hausschwein-Lebergewebe, HeLa-Zellen, HepG2-Zellen, Kaninchenlebergewebe, L02-Zellen, Mauslebergewebe, Rattenlebergewebe

## Hintergrundinformationen

SAR1B, also named as SARA2, SARB and GTBPB, belongs to the small GTPase superfamily and SAR1 family. It is involved in transport from the endoplasmic reticulum to the Golgi apparatus. SAR1B is activated by the guanine nucleotide exchange factor PREB. It is involved in the selection of the protein cargo and the assembly of the COPII coat complex.

## Lagerung

**Lagerungsbedingungen:**  
Bei -20°C lagern.  
**Lagerungspuffer:**  
PBS mit 0.02% Natriumazid und 50% Glycerin pH 7.3.  
Aliquotieren ist nicht notwendig bei -20°C Lagerung

\*\*\* 20ul-Größen enthalten 0.1% BSA

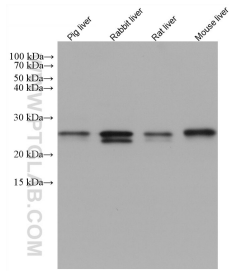
For technical support and original validation data for this product please contact:

T: 1 (888) 4PTGLAB (1-888-478-4522) (toll free in USA), or 1(312) 455-8498 (outside USA)

E: [proteintech@ptglab.com](mailto:proteintech@ptglab.com)  
W: [ptglab.com](http://ptglab.com)

This product is exclusively available under Proteintech Group brand and is not available to purchase from any other manufacturer.

## Ausgewählte Validierungsdaten



Various lysates were subjected to SDS PAGE followed by western blot with 67765-1-Ig (SAR1B antibody) at dilution of 1:10000 incubated at room temperature for 1.5 hours.