

Nur für Forschungszwecke

# gp130 Monoklonaler Antikörper

Katalog-Nr.:67766-1-Ig **1 Publikationen**



## Allgemeine Informationen

<b>Katalog-Nr.:</b> 67766-1-Ig	<b>GenBank-Zugangsnummer:</b> NM_002184	<b>Reinigungsmethode:</b> Protein-G-Reinigung
<b>Größe:</b> 150ul , Konzentration: 1000 µg/ml von3572 Nanodrop;	<b>GeneID (NCBI):</b> 1H7C5	<b>CloneNo.:</b> 1H7C5
<b>Wirt:</b> Maus	<b>Vollständiger Name:</b> interleukin 6 signal transducer (gp130, oncostatin M receptor)	<b>Empfohlene Verdünnungen:</b> WB 1:1000-1:4000 IHC 1:500-1:2000
<b>Isotyp:</b> IgG1	<b>Berechnete Masse:</b> 104 kDa	
<b>Immunogen Katalognummer:</b> AG28808	<b>Beobachtete Masse:</b> 130-140 kDa	

## Anwendungen

### Geprüfte Anwendungen:

IHC, WB, ELISA

### In Publikationen genannte Anwendungen:

IF, IP, WB

### Getestete Reaktivität:

Human

### Zitierte Arten:

Human

**Hinweis-IHC: Antigendemaskierung mit TE-Puffer pH 9,0 empfohlen. (\*) Wahlweise kann die Antigendemaskierung auch mit Citratpuffer pH 6,0 erfolgen.**

### Positivkontrollen:

WB : HepG2-Zellen, DU 145-Zellen, NCCIT-Zellen, PC-3-Zellen

IHC : humanes Plazenta-Gewebe, humanes Kolonkarzinomgewebe, humanes Leberkarzinomgewebe, humanes Lungenkarzinomgewebe, humanes Tonsillitisgewebe

## Hintergrundinformationen

### Bemerkenswerte Veröffentlichungen

Verfasser	Pubmed ID	Journal	Anwendung
Yanmiao Huo	35487760	Cell Prolif	WB,IF,IP

## Lagerung

### Lagerungsbedingungen:

Bei -20°C lagern. Nach dem Versand ein Jahr lang stabil

### Lagerungspuffer:

PBS mit 0.02% Natriumazid und 50% Glycerin pH 7.3.

Aliquotieren ist nicht notwendig bei -20°C Lagerung

\*\*\* 20ul-Größen enthalten 0.1% BSA

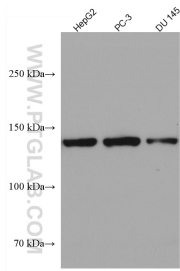
For technical support and original validation data for this product please contact:

T: 1 (888) 4PTGLAB (1-888-478-4522) (toll free in USA), or 1(312) 455-8498 (outside USA)

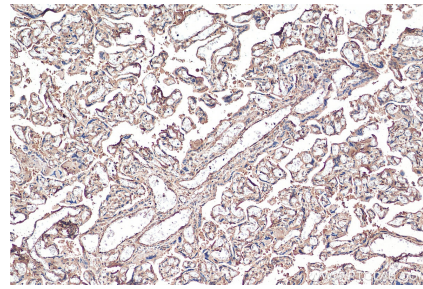
E: proteintech@ptglab.com  
W: ptglab.com

This product is exclusively available under Proteintech Group brand and is not available to purchase from any other manufacturer.

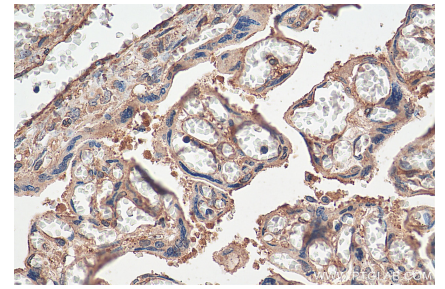
## Ausgewählte Validierungsdaten



Various lysates were subjected to SDS PAGE followed by western blot with 67766-1-Ig (gp130 antibody) at dilution of 1:2000 incubated at room temperature for 1.5 hours.



Immunohistochemical analysis of paraffin-embedded human placenta tissue slide using 67766-1-Ig (gp130 antibody) at dilution of 1:1000 (under 10x lens). Heat mediated antigen retrieval with Tris-EDTA buffer (pH 9.0).



Immunohistochemical analysis of paraffin-embedded human placenta tissue slide using 67766-1-Ig (gp130 antibody) at dilution of 1:1000 (under 40x lens). Heat mediated antigen retrieval with Tris-EDTA buffer (pH 9.0).