

Nur für Forschungszwecke

KLHL25 Monoklonaler Antikörper

Katalog-Nr.:67774-1-Ig



Allgemeine Informationen

Katalog-Nr.: 67774-1-Ig	GenBank-Zugangsnummer: BC028100	Reinigungsmethode: Protein-G-Reinigung
Größe: 150ul, Konzentration: 1000 µg/ml von64410 Nanodrop;	GeneID (NCBI): kelch-like 25 (Drosophila)	CloneNo.: 1D8B8
Wirt: Maus	Vollständiger Name: kelch-like 25 (Drosophila)	Empfohlene Verdünnungen: WB 1:1000-1:6000 IHC 1:300-1:1200
Isotyp: IgG1	Beobachtete Masse: 66 kDa	
Immunogen Katalognummer: AG27037		

Anwendungen

Geprüfte Anwendungen:

IHC, WB,ELISA

Getestete Reaktivität:

Human, Maus

Hinweis-IHC: Antigendemaskierung mit TE-Puffer pH 9,0 empfohlen. (*) Wahlweise kann die Antigendemaskierung auch mit Citratpuffer pH 6,0 erfolgen.

Positivkontrollen:

WB : HEK-293-Zellen, Daudi-Zellen, HepG2-Zellen, HT-29-Zellen, MOLT-4-Zellen, NCCIT-Zellen, Raji-Zellen, Ramos-Zellen

IHC : Maushodengewebe,

Hintergrundinformationen

Lagerung

Lagerungsbedingungen:

Bei -20°C lagern.

Lagerungspuffer:

PBS mit 0.02% Natriumazid und 50% Glycerin pH 7.3.

Aliquotieren ist nicht notwendig bei -20°C Lagerung

*** 20ul-Größen enthalten 0.1% BSA

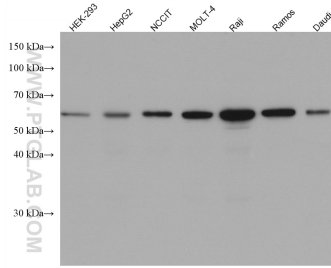
For technical support and original validation data for this product please contact:

T: 1 (888) 4PTGLAB (1-888-478-4522) (toll free in USA), or 1(312) 455-8498 (outside USA)

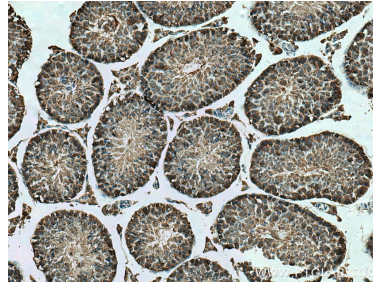
E: proteintech@ptglab.com
W: ptglab.com

This product is exclusively available under Proteintech Group brand and is not available to purchase from any other manufacturer.

Ausgewählte Validierungsdaten



Various lysates were subjected to SDS PAGE followed by western blot with 67774-1-Ig (KLHL25 antibody) at dilution of 1:3000 incubated at room temperature for 1.5 hours.



Immunohistochemical analysis of paraffin-embedded mouse testis tissue slide using 67774-1-Ig (KLHL25 antibody) at dilution of 1:600 (under 10x lens). Heat mediated antigen retrieval with Tris-EDTA buffer (pH 9.0).