

Nur für Forschungszwecke

CLIP-115/CLIP2 Monoklonaler Antikörper

Katalog-Nr.:67776-1-Ig



Allgemeine Informationen

Katalog-Nr.: 67776-1-Ig	GenBank-Zugangsnummer: BC150332	Reinigungsmethode: Protein-G-Reinigung
Größe: 150ul , Konzentration: 1000 µg/ml von7461 Nanodrop;	GeneID (NCBI): 2E6B6	CloneNo.: 2E6B6
Wirt: Maus	Vollständiger Name: CAP-GLY domain containing linker protein 2	Empfohlene Verdünnungen: WB 1:2000-1:20000
Isotyp: IgG1	Berechnete Masse: 1011 aa, 112 kDa	
Immunogen Katalognummer: AG18902	Beobachtete Masse: 120 kDa	

Anwendungen

Geprüfte Anwendungen:

WB,ELISA

Getestete Reaktivität:

Hausschwein, Human, Kaninchen, Maus, Ratte

Positivkontrollen:

WB : Maus-Cerebellum-Gewebe, Hausschwein-Cerebellum-Gewebe, Hausschwein-Hirngewebe, Kaninchenhirngewebe, Maushirngewebe, Ratten-Cerebellum-Gewebe, Rattenhirngewebe

Hintergrundinformationen

CLIP-2/CLIP-115 is a cytoplasmic linker protein (CLIP) that links membranous organelles to microtubules. CLIP-115 is enriched in the axonal growth cone and it enables neuronal polarization by controlling the stabilization of microtubules. Mutation of CLIP-115 has been associated with Williams-Beuren syndrome.

Lagerung

Lagerungsbedingungen:

Bei -20°C lagern.

Lagerungspuffer:

PBS mit 0.02% Natriumazid und 50% Glycerin pH 7.3.

Aliquotieren ist nicht notwendig bei -20°C Lagerung

*** 20ul-Größen enthalten 0.1% BSA

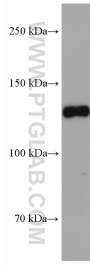
For technical support and original validation data for this product please contact:

T: 1 (888) 4PTGLAB (1-888-478-4522) (toll free in USA), or 1(312) 455-8498 (outside USA)

E: proteintech@ptglab.com
W: ptglab.com

This product is exclusively available under Proteintech Group brand and is not available to purchase from any other manufacturer.

Ausgewählte Validierungsdaten



mouse cerebellum tissue were subjected to SDS PAGE followed by western blot with 67776-1-Ig (CLIP2 antibody) at dilution of 1:10000 incubated at room temperature for 1.5 hours.