

Nur für Forschungszwecke

# TUFM Monoklonaler Antikörper

Katalog-Nr.:67802-1-Ig



## Allgemeine Informationen

<b>Katalog-Nr.:</b> 67802-1-Ig	<b>GenBank-Zugangsnummer:</b> BC010041	<b>Reinigungsmethode:</b> Protein-A-Reinigung
<b>Größe:</b> 150ul , Konzentration: 1000 µg/ml von7284 Nanodrop;	<b>GeneID (NCBI):</b> 2A10D2	<b>CloneNo.:</b> 2A10D2
<b>Wirt:</b> Maus	<b>Vollständiger Name:</b> Tu translation elongation factor, mitochondrial	<b>Empfohlene Verdünnungen:</b> WB 1:5000-1:50000 IP 0.5-4.0 ug für IP und 1:1000-1:4000 für WB
<b>Isotyp:</b> IgG2a	<b>Berechnete Masse:</b> 50 kDa	<b>IHC 1:1000-1:4000</b>
<b>Immunogen Katalognummer:</b> AG24976	<b>Beobachtete Masse:</b> 48-50 kDa	

## Anwendungen

### Geprüfte Anwendungen:

IHC, IP, WB, ELISA

### Getestete Reaktivität:

Human, Maus, Ratte

**Hinweis-IHC: Antigendemaskierung mit TE-Puffer pH 9,0 empfohlen. (\*) Wahlweise kann die Antigendemaskierung auch mit Citratpuffer pH 6,0 erfolgen.**

### Positivkontrollen:

**WB:** LNCaP-Zellen, 4T1-Zellen, HCT 116-Zellen, HeLa-Zellen, HepG2-Zellen, K-562-Zellen, NIH/3T3-Zellen, PC-12-Zellen

**IP:** HepG2-Zellen,

**IHC:** humanes Kolonkarzinomgewebe,

## Hintergrundinformationen

TUFM, also named as Elongation factor Tu, mitochondrial, is a 452 amino acid protein, which contains 1 tr-type G (guanine nucleotide-binding) domain and belongs to the TRAFAC class translation factor GTPase superfamily. TUFM localizes in the Mitochondrion and promotes the GTP-dependent binding of aminoacyl-tRNA to the A-site of ribosomes during protein biosynthesis.

## Lagerung

### Lagerungsbedingungen:

Bei -20°C lagern. Nach dem Versand ein Jahr lang stabil

### Lagerungspuffer:

PBS mit 0.02% Natriumazid und 50% Glycerin pH 7.3.

Aliquotieren ist nicht notwendig bei -20°C Lagerung

**\*\*\* 20ul-Größen enthalten 0.1% BSA**

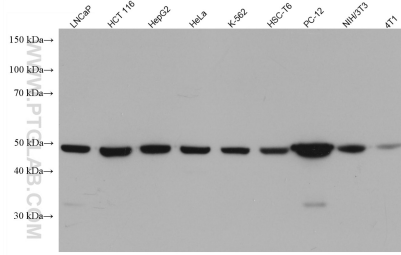
For technical support and original validation data for this product please contact:

T: 1 (888) 4PTGLAB (1-888-478-4522) (toll free in USA), or 1(312) 455-8498 (outside USA)

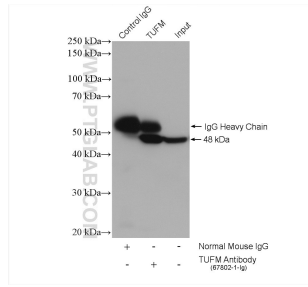
E: proteintech@ptglab.com  
W: ptglab.com

**This product is exclusively available under Proteintech Group brand and is not available to purchase from any other manufacturer.**

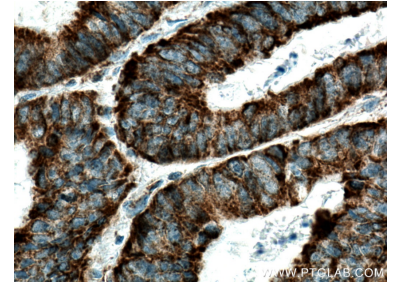
## Ausgewählte Validierungsdaten



Various lysates were subjected to SDS PAGE followed by western blot with 67802-1-Ig (TUFM antibody) at dilution of 1:20000 incubated at room temperature for 1.5 hours.



IP result of anti-TUFM(IP:67802-1-Ig, 5ug; Detection:67802-1-Ig 1:2000) with HepG2 cells lysate 1880 ug.



Immunohistochemical analysis of paraffin-embedded human colon cancer tissue slide using 67802-1-Ig (TUFM antibody) at dilution of 1:2000 (under 40x lens). Heat mediated antigen retrieval with Tris-EDTA buffer (pH 9.0).