

Nur für Forschungszwecke

PSMD13 Monoklonaler Antikörper

Katalog-Nr.:67807-1-Ig



Allgemeine Informationen

Katalog-Nr.: 67807-1-Ig	GenBank-Zugangsnummer: BC001100	Reinigungsmethode: Protein-G-Reinigung
Größe: 150ul , Konzentration: 1000 µg/ml von5719 Nanodrop;	GeneID (NCBI): 5719	CloneNo.: 2G10G6
Wirt: Maus	Vollständiger Name: proteasome (prosome, macropain) 26S subunit, non-ATPase, 13	Empfohlene Verdünnungen: WB 1:5000-1:50000 IF 1:400-1:1600
Isotyp: IgG1	Berechnete Masse: 43 kDa	
Immunogen Katalognummer: AG7857	Beobachtete Masse: 43 kDa	

Anwendungen

Geprüfte Anwendungen:

IF, WB, ELISA

Getestete Reaktivität:

Hausschwein, Huhn, Human, Kaninchen, Maus, Ratte

Positivkontrollen:

WB : HCT 116-Zellen, A549-Zellen, HEK-293-Zellen, HeLa-Zellen, HepG2-Zellen, HuH-7-Zellen, Jurkat-Zellen, K-562-Zellen, Kaninchenlebergewebe, L02-Zellen, Mauslebergewebe, NIH/3T3-Zellen, Rattenlebergewebe, SMMC-7721-Zellen

IF : HepG2-Zellen,

Hintergrundinformationen

Lagerung

Lagerungsbedingungen:

Bei -20°C lagern. Nach dem Versand ein Jahr lang stabil

Lagerungspuffer:

PBS mit 0.02% Natriumazid und 50% Glycerin pH 7.3.

Aliquotieren ist nicht notwendig bei -20°C Lagerung

***** 20ul-Größen enthalten 0.1% BSA**

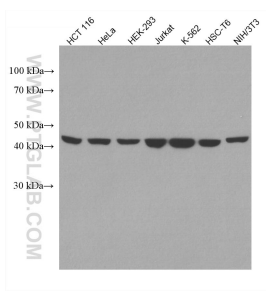
For technical support and original validation data for this product please contact:

T: 1 (888) 4PTGLAB (1-888-478-4522) (toll free
in USA), or 1(312) 455-8498 (outside USA)

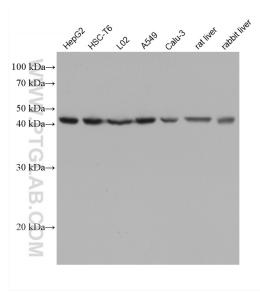
E: proteintech@ptglab.com
W: ptglab.com

This product is exclusively available under Proteintech Group brand and is not available to purchase from any other manufacturer.

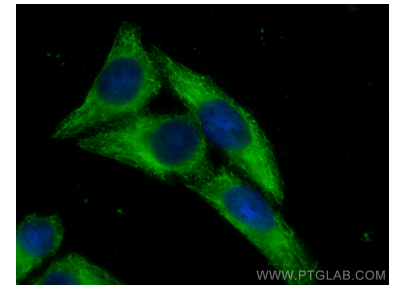
Ausgewählte Validierungsdaten



Various lysates were subjected to SDS PAGE followed by western blot with 67807-1-Ig (PSMD13 antibody) at dilution of 1:10000 incubated at room temperature for 1.5 hours.



Various lysates were subjected to SDS PAGE followed by western blot with 67807-1-Ig (PSMD13 antibody) at dilution of 1:20000 incubated at room temperature for 1.5 hours.



Immunofluorescent analysis of (-20°C Ethanol) fixed HepG2 cells using PSMD13 antibody (67807-1-Ig, Clone: 2G10G6) at dilution of 1:800 and CoraLite®488-Conjugated AffiniPure Goat Anti-Mouse IgG(H+L).