

Nur für Forschungszwecke

SLC25A42 Monoklonaler Antikörper

Katalog-Nr.:67819-1-Ig



Allgemeine Informationen

| | | |
|---|--|--|
| Katalog-Nr.: 67819-1-Ig | GenBank-Zugangsnummer: BC045598 | Reinigungsmethode: Protein-A-Reinigung |
| Größe: 150ul, Konzentration: 1000 µg/ml von284439 Nanodrop; | GeneID (NCBI): 284439 | CloneNo.: 2F7G10 |
| Wirt: Maus | Vollständiger Name: solute carrier family 25, member 42 | Empfohlene Verdünnungen: WB 1:1000-1:4000 |
| Isotyp: IgG2b | Berechnete Masse: 318 aa, 35 kDa | |
| Immunogen Katalognummer: AG26379 | Beobachtete Masse: 33-35 kDa | |

Anwendungen

| | |
|-----------------------------------|---|
| Geprüfte Anwendungen: WB,ELISA | Positivkontrollen: |
| Getestete Reaktivität: Human | WB : K-562-Zellen, Jurkat-Zellen, LNCaP-Zellen, Raji-Zellen |

Hintergrundinformationen

Lagerung

Lagerungsbedingungen:
Bei -20°C lagern.
Lagerungspuffer:
PBS mit 0.02% Natriumazid und 50% Glycerin pH 7.3.
Aliquotieren ist nicht notwendig bei -20°C Lagerung

*** 20ul-Größen enthalten 0.1% BSA

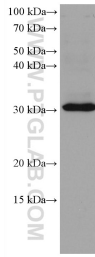
For technical support and original validation data for this product please contact:

T: 1 (888) 4PTGLAB (1-888-478-4522) (toll free in USA), or 1(312) 455-8498 (outside USA)

E: proteintech@ptglab.com
W: ptglab.com

This product is exclusively available under Proteintech Group brand and is not available to purchase from any other manufacturer.

Ausgewählte Validierungsdaten



K-562 cells were subjected to SDS PAGE followed by western blot with 67819-1-Ig (SLC25A42 antibody) at dilution of 1:2000 incubated at room temperature for 1.5 hours.