

Nur für Forschungszwecke

PPARGC1B Monoklonaler Antikörper



Katalog-Nr.: 67821-1-Ig **1 Publikationen**

Allgemeine Informationen

Katalog-Nr.: 67821-1-Ig	GenBank-Zugangsnummer: BC132971	Reinigungsmethode: Protein-G-Reinigung
Größe: 150ul, Konzentration: 1000 µg/ml von 133522 Nanodrop und 535 µg/ml durch die Bradford-Methode mit BSA als Standard;	GeneID (NCBI): 133522	CloneNo.: 2D2E8
Wirt: Maus	Vollständiger Name: peroxisome proliferator-activated receptor gamma, coactivator 1 beta	Empfohlene Verdünnungen: WB 1:2000-1:10000
Isotyp: IgG1	Berechnete Masse: 1023 aa, 113 kDa	
Immunogen Katalognummer: AG28861	Beobachtete Masse: 150 kDa	

Anwendungen

Geprüfte Anwendungen: WB, ELISA	Positivkontrollen: WB: HeLa-Zellen, Hausschwein-Hirngewebe, Maushirngewebe, MCF-7-Zellen, Rattenhirngewebe, SH-SY5Y-Zellen
In Publikationen genannte Anwendungen: WB	
Getestete Reaktivität: Hausschwein, Human, Maus, Ratte	
Zitierte Arten: Ratte	

Hintergrundinformationen

Bemerkenswerte Veröffentlichungen

Verfasser	Pubmed ID	Journal	Anwendung
Wenxuan Dong	36493885	Chem Biol Interact	WB

Lagerung

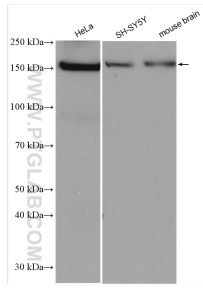
Lagerungsbedingungen:
Bei -20°C lagern. Nach dem Versand ein Jahr lang stabil
Lagerungspuffer:
PBS mit 0.02% Natriumazid und 50% Glycerin pH 7.3.
Aliquotieren ist nicht notwendig bei -20°C Lagerung

***** 20ul-Größen enthalten 0.1% BSA**

For technical support and original validation data for this product please contact:
T: 1 (888) 4PTGLAB (1-888-478-4522) (toll free in USA), or 1(312) 455-8498 (outside USA)
E: proteintech@ptglab.com
W: ptglab.com

This product is exclusively available under Proteintech Group brand and is not available to purchase from any other manufacturer.

Ausgewählte Validierungsdaten



Various lysates were subjected to SDS PAGE followed by western blot with 67821-1-Ig (PPARGC1B antibody) at dilution of 1:5000 incubated at room temperature for 1.5 hours.



SH-SY5Y cells were subjected to SDS PAGE followed by western blot with 67821-1-Ig (PPARGC1B antibody) at dilution of 1:10000 incubated at room temperature for 1.5 hours.