

Allgemeine Informationen

Katalog-Nr.: 67830-1-Ig	GenBank-Zugangsnummer: BC001901	Reinigungsmethode: Protein-A-Reinigung
Größe: 150ul , Konzentration: 1000 µg/ml von572 Nanodrop;	GeneID (NCBI): Vollständiger Name:	CloneNo.: 4B12G2
Wirt: Maus	Berechnete Masse: 18 kDa	Empfohlene Verdünnungen: WB 1:1000-1:6000 IF 1:200-1:800
Isotyp: IgG1	Beobachtete Masse: 18-25 kDa	

Anwendungen

Geprüfte Anwendungen: IF, WB, ELISA	Positivkontrollen: WB : LNCaP-Zellen, HEK-293-Zellen, HeLa-Zellen, Jurkat-Zellen, Raji-Zellen, RAW 264.7-Zellen, THP-1-Zellen
In Publikationen genannte Anwendungen: WB	IF : HeLa-Zellen,
Getestete Reaktivität: Human, Maus, Ratte	
Zitierte Arten: Human, Maus, Ratte	

Hintergrundinformationen

BAD, also named as BBC6 and BCL2L8, promotes cell death. It successfully competes for the binding to Bcl-X(L), Bcl-2 and Bcl-W, thereby affecting the level of heterodimerization of these proteins with BAX. BAD can reverse the death repressor activity of Bcl-X(L), but not that of Bcl-2. It appears to act as a link between growth factor receptor signaling and the apoptotic pathways.

Bemerkenswerte Veröffentlichungen

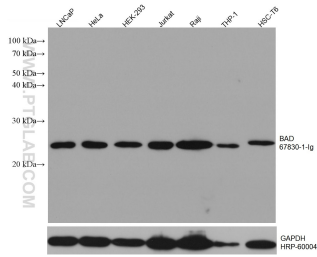
Verfasser	Pubmed ID	Journal	Anwendung
Yaling Zhang	36062194	Oxid Med Cell Longev	WB
Xueying Chen	33817830	FASEB J	WB
Zhong Xian	37062136	Phytomedicine	WB

Lagerung

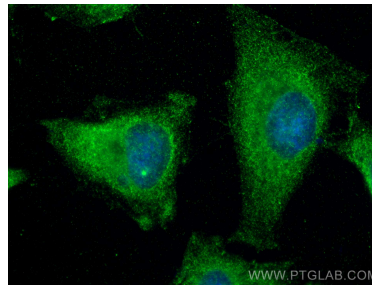
Lagerungsbedingungen:
Bei -20°C lagern. Nach dem Versand ein Jahr lang stabil
Lagerungspuffer:
PBS mit 0.02% Natriumazid und 50% Glycerin pH 7.3.
Aliquotieren ist nicht notwendig bei -20°C Lagerung

***** 20ul-Größen enthalten 0.1% BSA**

Ausgewählte Validierungsdaten



Various lysates were subjected to SDS PAGE followed by western blot with 67830-1-Ig (BAD antibody) at dilution of 1:3000 incubated at room temperature for 1.5 hours. The membrane was stripped and reblotted with HRP-conjugated GAPDH Monoclonal antibody (HRP-60004) as loading control.



Immunofluorescent analysis of (-20°C Methanol) fixed HeLa cells using BAD antibody (67830-1-Ig, Clone: 4B12G2) at dilution of 1:400 and CoraLite®488-Conjugated AffiniPure Goat Anti-Mouse IgG(H+L).