

Nur für Forschungszwecke

GP1BA Monoklonaler Antikörper

Katalog-Nr.:67857-1-Ig



Allgemeine Informationen

Katalog-Nr.: 67857-1-Ig	GenBank-Zugangsnummer: BC027955	Reinigungsmethode: Protein-A-Reinigung
Größe: 150ul , Konzentration: 1000 µg/ml von2811 Nanodrop;	GeneID (NCBI): 3G1F5	CloneNo.: 3G1F5
Wirt: Maus	Vollständiger Name: glycoprotein Ib (platelet), alpha polypeptide	Empfohlene Verdünnungen: WB 1:5000-1:50000 IHC 1:500-1:2000
Isotyp: IgG2b	Berechnete Masse: 626 aa, 69 kDa	
Immunogen Katalognummer: AG31181	Beobachtete Masse: 145 kDa	

Anwendungen

Geprüfte Anwendungen:
IHC, WB, ELISA

Getestete Reaktivität:
Human, Maus

Hinweis-IHC: Antigendemaskierung mit TE-Puffer pH 9,0 empfohlen. (*) Wahlweise kann die Antigendemaskierung auch mit Citratpuffer pH 6,0 erfolgen.

Positivkontrollen:

WB : human peripheral blood platelets, human blood

IHC : Mausmilzgewebe,

Hintergrundinformationen

GP1BA, also named as CD42b, is a 145-kDa surface membrane protein of platelets, participates in the formation of platelet plugs by binding to the A1 domain of vWF, which is already bound to the subendothelium. It has a heterodimer form which composed of GP1BA and GP1BB.

Lagerung

Lagerungsbedingungen:

Bei -20°C lagern. Nach dem Versand ein Jahr lang stabil

Lagerungspuffer:

PBS mit 0.02% Natriumazid und 50% Glycerin pH 7.3.

Aliquotieren ist nicht notwendig bei -20°C Lagerung

***** 20ul-Größen enthalten 0.1% BSA**

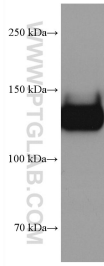
For technical support and original validation data for this product please contact:

T: 1 (888) 4PTGLAB (1-888-478-4522) (toll free in USA), or 1(312) 455-8498 (outside USA)

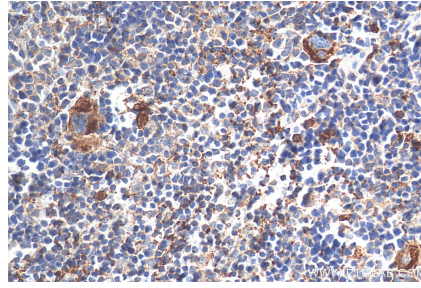
E: proteintech@ptglab.com
W: ptglab.com

This product is exclusively available under Proteintech Group brand and is not available to purchase from any other manufacturer.

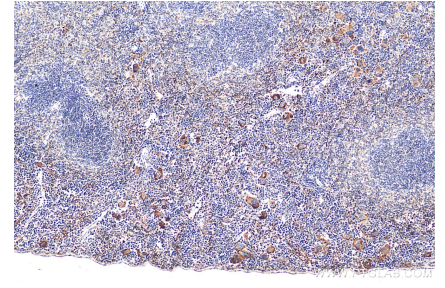
Ausgewählte Validierungsdaten



human peripheral blood platelets were subjected to SDS PAGE followed by western blot with 67857-1-Ig (GP1BA antibody) at dilution of 1:20000 incubated at room temperature for 1.5 hours.



Immunohistochemical analysis of paraffin-embedded mouse spleen tissue slide using 67857-1-Ig (GP1BA antibody) at dilution of 1:1000 (under 40x lens). Heat mediated antigen retrieval with Tris-EDTA buffer (pH 9.0).



Immunohistochemical analysis of paraffin-embedded mouse spleen tissue slide using 67857-1-Ig (GP1BA antibody) at dilution of 1:1000 (under 10x lens). Heat mediated antigen retrieval with Tris-EDTA buffer (pH 9.0).