

Nur für Forschungszwecke

GIT2 Monoklonaler Antikörper

Katalog-Nr.:67858-1-Ig



Allgemeine Informationen

| | | |
|--|---|--|
| Katalog-Nr.: 67858-1-Ig | GenBank-Zugangsnummer: BC001379 | Reinigungsmethode: Protein-G-Reinigung |
| Größe: 150ul, Konzentration: 1000 µg/ml von9815 Nanodrop; | GeneID (NCBI): 9815 | CloneNo.: 2D9C5 |
| Wirt: Maus | Vollständiger Name: G protein-coupled receptor kinase interacting ArfGAP 2 | Empfohlene Verdünnungen: WB 1:5000-1:50000 IHC 1:500-1:2000 |
| Isotyp: IgG1 | Berechnete Masse: 95 kDa | |
| Immunogen Katalognummer: AG0321 | Beobachtete Masse: 70-85 kDa | |

Anwendungen

Geprüfte Anwendungen:

IHC, WB,ELISA

Getestete Reaktivität:

Human, Ratte

Hinweis-IHC: Antigendemaskierung mit TE-Puffer pH 9,0 empfohlen. (*) Wahlweise kann die Antigendemaskierung auch mit Citratpuffer pH 6,0 erfolgen.

Positivkontrollen:

WB : A549-Zellen, HEK-293-Zellen, HeLa-Zellen, K-562-Zellen

IHC : humanes Prostatakarzinomgewebe,

Hintergrundinformationen

Lagerung

Lagerungsbedingungen:

Bei -20°C lagern.

Lagerungspuffer:

PBS mit 0.02% Natriumazid und 50% Glycerin pH 7.3.

Aliquotieren ist nicht notwendig bei -20°C Lagerung

*** 20ul-Größen enthalten 0.1% BSA

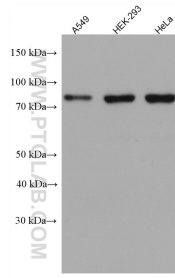
For technical support and original validation data for this product please contact:

T: 1 (888) 4PTGLAB (1-888-478-4522) (toll free in USA), or 1(312) 455-8498 (outside USA)

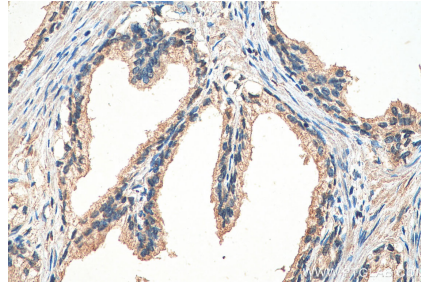
E: proteintech@ptglab.com
W: ptglab.com

This product is exclusively available under Proteintech Group brand and is not available to purchase from any other manufacturer.

Ausgewählte Validierungsdaten



Various lysates were subjected to SDS PAGE followed by western blot with 67858-1-Ig (GIT2 antibody) at dilution of 1:10000 incubated at room temperature for 1.5 hours.



Immunohistochemical analysis of paraffin-embedded human prostate cancer tissue slide using 67858-1-Ig (GIT2 antibody) at dilution of 1:1000 (under 40x lens). Heat mediated antigen retrieval with Tris-EDTA buffer (pH 9.0).