

Nur für Forschungszwecke

# GSTM1 Monoklonaler Antikörper

Katalog-Nr.:67862-1-Ig



## Allgemeine Informationen

<b>Katalog-Nr.:</b> 67862-1-Ig	<b>GenBank-Zugangsnummer:</b> BC024005	<b>Reinigungsmethode:</b> Protein-A-Reinigung
<b>Größe:</b> 150ul, Konzentration: 1000 µg/ml von2944 Nanodrop;	<b>GeneID (NCBI):</b> Vollständiger Name: glutathione S-transferase mu 1	<b>CloneNo.:</b> 3C5C2
<b>Wirt:</b> Maus	<b>Berechnete Masse:</b> 181 aa, 21 kDa	<b>Empfohlene Verdünnungen:</b> WB 1:5000-1:50000
<b>Isotyp:</b> IgG2b	<b>Beobachtete Masse:</b> 26-28 kDa	
<b>Immunogen Katalognummer:</b> AG3113		

## Anwendungen

<b>Geprüfte Anwendungen:</b> WB,ELISA	<b>Positivkontrollen:</b> WB : RattenLebergewebe, Hausschwein-Lebergewebe, HeLa-Zellen, Hühnerlebergewebe, Jurkat-Zellen, Mauslebergewebe
<b>Getestete Reaktivität:</b> Hausschwein, Huhn, Human, Maus, Ratte	

## Hintergrundinformationen

### Lagerung

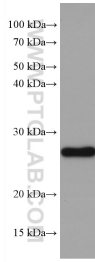
**Lagerungsbedingungen:**  
Bei -20°C lagern.  
**Lagerungspuffer:**  
PBS mit 0.02% Natriumazid und 50% Glycerin pH 7.3.  
Aliquotieren ist nicht notwendig bei -20°C Lagerung

\*\*\* 20ul-Größen enthalten 0.1% BSA

For technical support and original validation data for this product please contact:  
T: 1 (888) 4PTGLAB (1-888-478-4522) (toll free in USA), or 1(312) 455-8498 (outside USA)  
E: [proteintech@ptglab.com](mailto:proteintech@ptglab.com)  
W: [ptglab.com](http://ptglab.com)

This product is exclusively available under Proteintech Group brand and is not available to purchase from any other manufacturer.

## Ausgewählte Validierungsdaten



rat liver tissue were subjected to SDS PAGE followed by western blot with 67862-1-Ig (GSTM1 antibody) at dilution of 1:10000 incubated at room temperature for 1.5 hours.