

Nur für Forschungszwecke

SLC25A36 Monoklonaler Antikörper



Katalog-Nr.:67896-1-Ig **1 Publikationen**

Allgemeine Informationen

Katalog-Nr.: 67896-1-Ig	GenBank-Zugangsnummer: BC014064	Reinigungsmethode: Protein-G-Reinigung
Größe: 150ul , Konzentration: 1000 µg/ml von55186 Nanodrop;	GeneID (NCBI): 55186	CloneNo.: 1E5E4
Wirt: Maus	Vollständiger Name: solute carrier family 25, member 36	Empfohlene Verdünnungen: WB 1:2000-1:10000 IHC 1:250-1:1000
Isotyp: IgG1		
Immunogen Katalognummer: AG23894		

Anwendungen

Geprüfte Anwendungen: IHC, WB, ELISA	Positivkontrollen:
In Publikationen genannte Anwendungen: WB	WB : LNCaP-Zellen, 4T1-Zellen, HeLa-Zellen, HepG2-Zellen, Jurkat-Zellen, K-562-Zellen, NIH/3T3-Zellen, PC-12-Zellen
Getestete Reaktivität: Human, Maus, Ratte	IHC : humanes Mammakarzinomgewebe,
Zitierte Arten: Human	
Hinweis-IHC: Antigenmaskierung mit TE-Puffer pH 9,0 empfohlen. (*) Wahlweise kann die Antigenmaskierung auch mit Citratpuffer pH 6,0 erfolgen.	

Hintergrundinformationen

Bemerkenswerte Veröffentlichungen

Verfasser	Pubmed ID	Journal	Anwendung
Amit Safran	36695547	J Inherit Metab Dis	WB

Lagerung

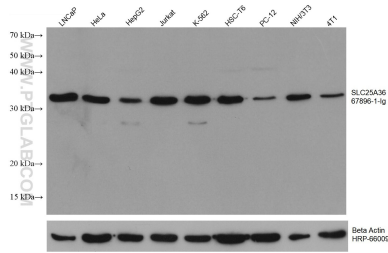
Lagerungsbedingungen:
Bei -20°C lagern. Nach dem Versand ein Jahr lang stabil
Lagerungspuffer:
PBS mit 0.02% Natriumazid und 50% Glycerin pH 7.3.
Aliquotieren ist nicht notwendig bei -20°C Lagerung

*** 20ul-Größen enthalten 0.1% BSA

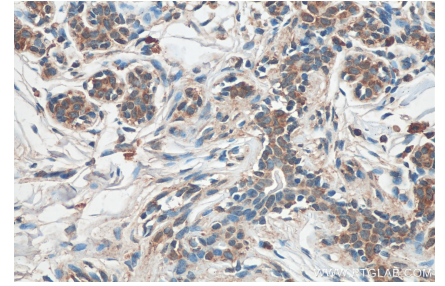
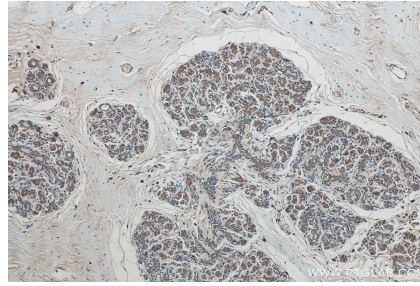
For technical support and original validation data for this product please contact:
T: 1 (888) 4PTGLAB (1-888-478-4522) (toll free in USA), or 1(312) 455-8498 (outside USA)
E: proteintech@ptglab.com
W: ptglab.com

This product is exclusively available under Proteintech Group brand and is not available to purchase from any other manufacturer.

Ausgewählte Validierungsdaten



Various lysates were subjected to SDS PAGE followed by western blot with 67896-1-Ig (SLC25A36 antibody) at dilution of 1:5000 incubated at room temperature for 1.5 hours. The membrane was stripped and reblotted with HRP-conjugated Beta Actin Monoclonal antibody (HRP-66009) as loading control.



Immunohistochemical analysis of paraffin-embedded human breast cancer tissue slide using 67896-1-Ig (SLC25A36 antibody) at dilution of 1:500 (under 40x lens). Heat mediated antigen retrieval with Tris-EDTA buffer (pH 9.0).