

Nur für Forschungszwecke

# SCAMP3 Monoklonaler Antikörper

Katalog-Nr.:67932-1-Ig



## Allgemeine Informationen

<b>Katalog-Nr.:</b> 67932-1-Ig	<b>GenBank-Zugangsnummer:</b> BC000161	<b>Reinigungsmethode:</b> Protein-G-Reinigung
<b>Größe:</b> 150ul, Konzentration: 1000 µg/ml von10067 Nanodrop;	<b>GeneID (NCBI):</b> 150067	<b>CloneNo.:</b> 1C1E6
<b>Wirt:</b> Maus	<b>Vollständiger Name:</b> secretory carrier membrane protein 3	<b>Empfohlene Verdünnungen:</b> WB 1:2000-1:10000
<b>Isotyp:</b> IgG1	<b>Berechnete Masse:</b> 38 kDa	
<b>Immunogen Katalognummer:</b> AG26073	<b>Beobachtete Masse:</b> 33 kDa	

## Anwendungen

**Geprüfte Anwendungen:**  
WB, ELISA

**Getestete Reaktivität:**  
Human, Maus, Ratte

### Positivkontrollen:

**WB:** K-562-Zellen, A549-Zellen, HeLa-Zellen, HepG2-Zellen, LNCaP-Zellen, MCF-7-Zellen, NIH/3T3-Zellen

## Hintergrundinformationen

### Lagerung

**Lagerungsbedingungen:**  
Bei -20°C lagern.

**Lagerungspuffer:**  
PBS mit 0.02% Natriumazid und 50% Glycerin pH 7.3.

Aliquotieren ist nicht notwendig bei -20°C Lagerung

**\*\*\* 20ul-Größen enthalten 0.1% BSA**

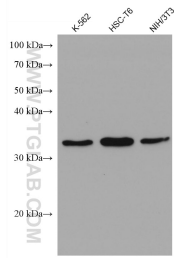
For technical support and original validation data for this product please contact:

T: 1 (888) 4PTGLAB (1-888-478-4522) (toll free in USA), or 1(312) 455-8498 (outside USA)

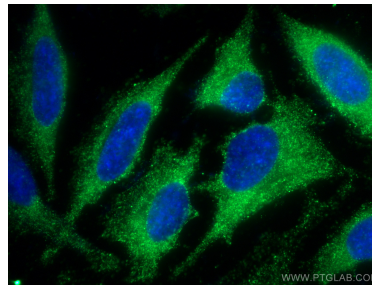
E: [proteintech@ptglab.com](mailto:proteintech@ptglab.com)  
W: [ptglab.com](http://ptglab.com)

**This product is exclusively available under Proteintech Group brand and is not available to purchase from any other manufacturer.**

## Ausgewählte Validierungsdaten



Various lysates were subjected to SDS PAGE followed by western blot with 67932-1-Ig (SCAMP3 antibody) at dilution of 1:5000 incubated at room temperature for 1.5 hours.



Immunofluorescent analysis of (-20°C Methanol) fixed HeLa cells using SCAMP3 antibody (67932-1-Ig, Clone: 1C1E6) at dilution of 1:800 and CoraLite®488-Conjugated AffiniPure Goat Anti-Mouse IgG(H+L).