

Nur für Forschungszwecke

WDR1 Monoklonaler Antikörper

Katalog-Nr.:67937-1-Ig



Allgemeine Informationen

Katalog-Nr.: 67937-1-Ig	GenBank-Zugangsnummer: BC030541	Reinigungsmethode: Protein-G-Reinigung
Größe: 150ul , Konzentration: 1000 µg/ml von9948 Nanodrop;	GeneID (NCBI): Vollständiger Name: WD repeat domain 1	CloneNo.: 2D11E1
Wirt: Maus	Berechnete Masse: 606 aa, 66 kDa	Empfohlene Verdünnungen: WB 1:5000-1:50000
Isotyp: IgG1	Beobachtete Masse: 65-66 kDa	
Immunogen Katalognummer: AG30967		

Anwendungen

Geprüfte Anwendungen: WB, ELISA	Positivkontrollen: WB : A549-Zellen, HEK-293-Zellen, Rattenhodengewebe, U-87-Zellen
Getestete Reaktivität: Human, Ratte	

Hintergrundinformationen

Lagerung

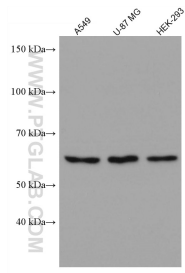
Lagerungsbedingungen:
Bei -20°C lagern. Nach dem Versand ein Jahr lang stabil
Lagerungspuffer:
PBS mit 0.02% Natriumazid und 50% Glycerin pH 7.3.
Aliquotieren ist nicht notwendig bei -20°C Lagerung

*** 20ul-Größen enthalten 0.1% BSA

For technical support and original validation data for this product please contact:
T: 1 (888) 4PTGLAB (1-888-478-4522) (toll free in USA), or 1(312) 455-8498 (outside USA)
E: proteintech@ptglab.com
W: ptglab.com

This product is exclusively available under Proteintech Group brand and is not available to purchase from any other manufacturer.

Ausgewählte Validierungsdaten



Various lysates were subjected to SDS PAGE followed by western blot with 67937-1-Ig (WDR1 antibody) at dilution of 1:10000 incubated at room temperature for 1.5 hours.