

Nur für Forschungszwecke

Flotillin 1 Monoklonaler Antikörper

Katalog-Nr.:67968-1-Ig



Allgemeine Informationen

Katalog-Nr.: 67968-1-Ig	GenBank-Zugangsnummer: BC001146	Reinigungsmethode: Protein-A-Reinigung
Größe: 150ul , Konzentration: 1000 µg/ml von10211 Nanodrop;	GeneID (NCBI): von10211	CloneNo.: 1D6C6
Wirt: Maus	Vollständiger Name: flotillin 1	Empfohlene Verdünnungen: WB 1:5000-1:50000
Isotyp: IgG2b	Berechnete Masse: 47 kDa	
Immunogen Katalognummer: AG8694	Beobachtete Masse: 47 kDa	

Anwendungen

Geprüfte Anwendungen: WB, ELISA	Positivkontrollen:
Getestete Reaktivität: Hausschwein, Human, Kaninchen, Maus, Ratte	WB : LNCaP-Zellen, Hausschwein-Hirngewebe, Jurkat-Zellen, Kaninchenhirngewebe, Maushirngewebe, MOLT-4-Zellen, Raji-Zellen, Rattenhirngewebe

Hintergrundinformationen

Flotillins are membrane-associated proteins that contain two homologous isoforms, flotillin 1 (FLOT1) and flotillin 2 (FLOT2). They are highly conserved and widely expressed proteins that commonly used as markers of lipid rafts. Flotillins are involved in various signaling pathways, cell adhesion, membrane trafficking and axonal growth.

Lagerung

Lagerungsbedingungen:
Bei -20°C lagern.
Lagerungspuffer:
PBS mit 0.02% Natriumazid und 50% Glycerin pH 7.3.
Aliquotieren ist nicht notwendig bei -20°C Lagerung

***** 20ul-Größen enthalten 0.1% BSA**

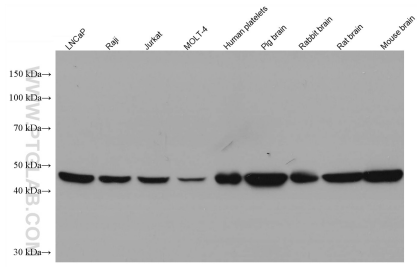
For technical support and original validation data for this product please contact:

T: 1 (888) 4PTGLAB (1-888-478-4522) (toll free in USA), or 1(312) 455-8498 (outside USA)

E: proteintech@ptglab.com
W: ptglab.com

This product is exclusively available under Proteintech Group brand and is not available to purchase from any other manufacturer.

Ausgewählte Validierungsdaten



Various lysates were subjected to SDS PAGE followed by western blot with 67968-1-Ig (Flotillin 1 antibody) at dilution of 1:20000 incubated at room temperature for 1.5 hours.